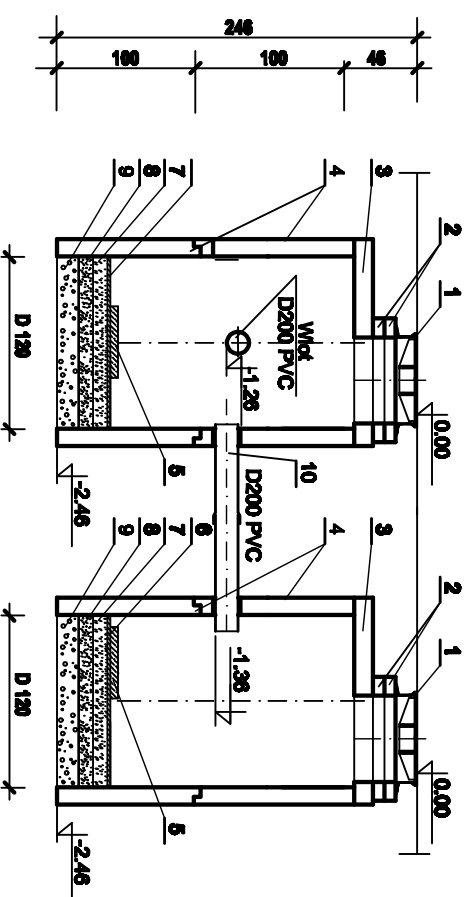


SZCZEGÓŁ 2

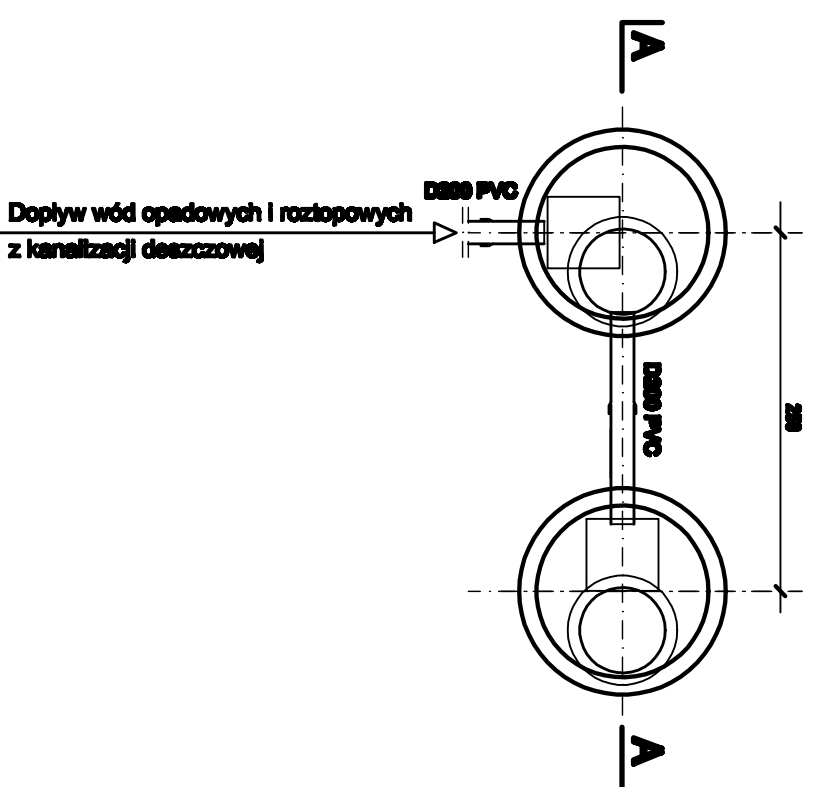
URZĄDZENIE WODNE - ZESPÓŁ STUDZIENEK CHŁONNYCH Sch1, SCH2, SCH3


PRZEKRÓJ A-A



ELEMENTY	
EI.	Nazwa
1	Właz Drewniana klasy D400/N
2	Pierścień dystansowy betonowy
3	Płyta pokrywowa
4	Końc betonowy D1,2m
5	Płyta chodnikowa B20/B7
6	Włóknina lub geotekstylina-wytwleńc
7	Piasiek 10cm
8	Zwir 10cm
9	Tłuczni 10cm
10	Rury D=200 PVC

RZUT - SCHEMAT



		DROG TOM Opole ul. Chałubińskiego 9/2 tel/fax 077 661 66 63 <small>z siedzibą w Opole</small>	
		PROJEKTOWAŁ	mgr inż. Tomasz SOKULSKI
OPROJEKTOWAŁ	mgr inż. Grzegorz Kozłowski		
Lubuska		ŁĄCZNIK - GMINA BIALA	
Temat		PROJEKT PRZEBUDOWY DROGI GMINNEJ W MIEJSCOWOŚCI ŁĄCZNIK	
		Skala 1:50	

SZCZEGÓŁ STUDNI CHŁONNEJ