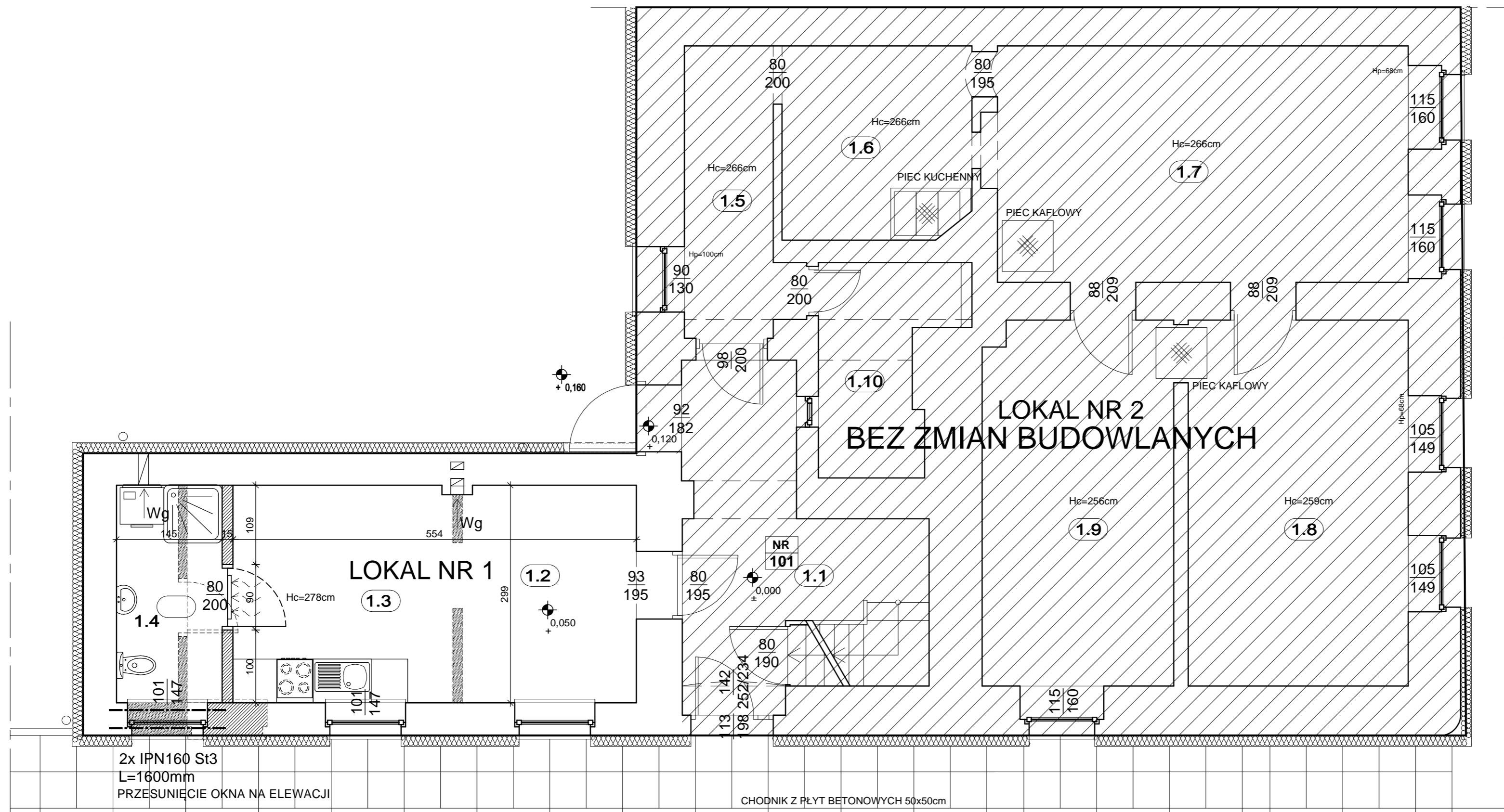


RZUT PRZYZIEMIA

SKALA 1:50



JEZDNIWA O NAWIERZCHNI ASFALTOWEJ

SYMBOLE I OZNACZENIA	
0.3	Numer pomieszczenia
90 200	Oznaczenie otworu okiennego lub drzwiowego Szerokość Wysokość
8x19 25	Oznaczenie biegu schodowego Ilość schodów x wysokość szerokość stopnia
± 0.000	Rzędna wysokościowa [cm]
← Wg	Wentylacja grawitacyjna
← Wm	Wentylacja mechaniczna
[Symbol]	Pion spalinyowy (nr kondygnacji)
[Symbol]	Pion wentylacyjny (nr kondygnacji)
[Symbol]	Pion gazowy (nr kondygnacji)
TK	Trzon kuchenny
PK	Piec kaflowy
[Symbol]	Sufit podwieszany (wysokość)
*H=266	Wysokość pomieszczenia
HPAR.=75	Wysokość parapetu

2x IPN160 St3
L=1600mm
PRZESUNIĘCIE OKNA NA ELEWACJI

CHODNIK Z PŁYT BETONOWYCH 50x50cm

- ŚCIANY NALEŻY MUROWAĆ ORAZ ZBROJCĆ ZGODNIE Z ZALECENIAMI ZAWARTYMI W ZESZYTACH TECHNICZNYCH ORAZ WIEDZĄ TECHNICZNĄ DLA POSZCZEGÓLNYCH SYSTEMÓW NP.: POROTHERM, YTONG ITP.. GŁÓWNIENI NALEŻY ZWRÓCIĆ UWAGĘ NA DODATKOWE ZBROJENIE SPOIN, MURÓW W MIEJSCACH OTWORÓW OKIENNYCH, DRZWIOWYCH W STREFIE POD OTWOREM I NAD OTWOREM.
- TRZONY KOMINOWE ZALECA SIĘ WYKONAĆ, JAKO SYSTEMOWE TYPU SCHIEDEL (DYLATOWAĆ OD STROPU ORAZ IZOLOWAĆ OD DREWNIANYCH ELEMENTÓW KONSTRUKCJI).
- ELEMENTY DREWNIANE NALEŻY ZABEZPIECZYĆ ŚRODKIEM OWADOBÓJCZYM I GRZYBOBÓJCZYM.
- PRZED ZAMÓWIENIEM STOLARKI WYMIARY OTWORÓW NALEŻY SPRAWDZIĆ Z NATURY (NA BUDOWIE), WYMIARY OTWORÓW ZALECA SIĘ DOSTOSOWAĆ DO OFERTY "TYPOWEJ" WYBRANEGO PRODUCENTA STOLARKI.
- SPOSÓB WENTYLACJI ORAZ ILOŚĆ PUSTAKÓW WENTYLACYJNYCH I PRZEKROJE KOMINÓW, DOSTOSOWAĆ DO INDYWIDUALNYCH ROZWIĄZAŃ, ZACHOWUJĄC NORMY I WARUNKI TECHNICZNE, JAKIM POWINNY ODPOWIADĄC BUDYNKI.
- RZUT ROZPATRYWAĆ ŁĄCZNIE Z POZOSTAŁYMI RYSUNKAMI, OPISEM TECHNICZNYM ORAZ OBLICZENIAMI STATYCZNYMI.
- DOPUSZCZA SIĘ ZASTOSOWANIE MATERIAŁÓW ZAMIENNYCH POD WARUNKIEM, ŻE POSIADAJĄ ONE CECHY NIE GORSZE JAKOŚCIEWO I TECHNICZNIE OD WSKAZANYCH W PROJEKCIE.
- A TAKŻE POD WARUNKIEM UZYSKANIA ZGODY PROJEKTANTA.
- BRĄK WSKAZANIA NA RYSUNKU TECHNICZNYM ELEMENTU, KTÓREGO ZASTOSOWANIE WYNIKA ZE ZNANYCH LUB POWSZECHNIE PRZYJĘTYCH ROZWIĄZAŃ W ZAKRESIE SZTUKI BUDOWLANEJ, NIE ZWIĄZANIA WYKONAWCY Z KONECZNOŚCI SKALKULOWANIA I ZASTOSOWANIA TAKIEGO ELEMENTU W PORÓZUMIENIU Z INWESTOREM, A TAKŻE Z PROJEKTEM I ZA JEGO ZGODĄ.

ŚCIANY ZEWNĘTRZNE NOŚNE - ISTNIEJĄCE	
[Symbol]	CEGLA PEŁNA CERAMICZNA ISTNIEJĄCA +STYROPIAN EPS 070-033 GALAXY gr.15cm. Wytrzymałość charakterystyczna na ściskanie ścian: f _k = 6,0 MPa
ŚCIANY WEWNĘTRZNE NOŚNE - ISTNIEJĄCE	
[Symbol]	CEGLA PEŁNA CERAMICZNA ISTNIEJĄCA klasy 15MPa na zaprawie zwykłej M5. Wytrzymałość charakterystyczna na ściskanie ścian: f _k = 6,0 MPa
ŚCIANY WEWN. DZIAŁOWE - PROJEKTOWANE	
[Symbol]	CEGLA WAPIENNO-PIASKOWA gr.12cm klasy 15MPa na zaprawie zwykłej M5. Wytrzymałość charakterystyczna na ściskanie ścian: f _k = 6,0 MPa +obustronny tynk gr.:15mm
PRACE ADAPTACYJNE	
[Symbol]	Elementy obiektu - bez zmian
[Symbol]	Elementy obiektu nowoprojektowane
[Symbol]	Elementy obiektu do wyburzenia

*WSZYSTKIE WYMIARY I RZĘDNE NALEŻY SPRAWDZIĆ NA BUDOWIE. A W PRZYPADKU WYSTĄPIENIA RÓŻNIC, PROJEKTOWANI WŁAD NALEŻY DOSTOSOWAĆ DO STANU ISTNIEJĄCEGO PRZY KONSULTACJI Z GŁÓWNYM PROJEKTEM, ZACHOWUJĄC ZASADY ZAWARTE W PROJEKCIE.

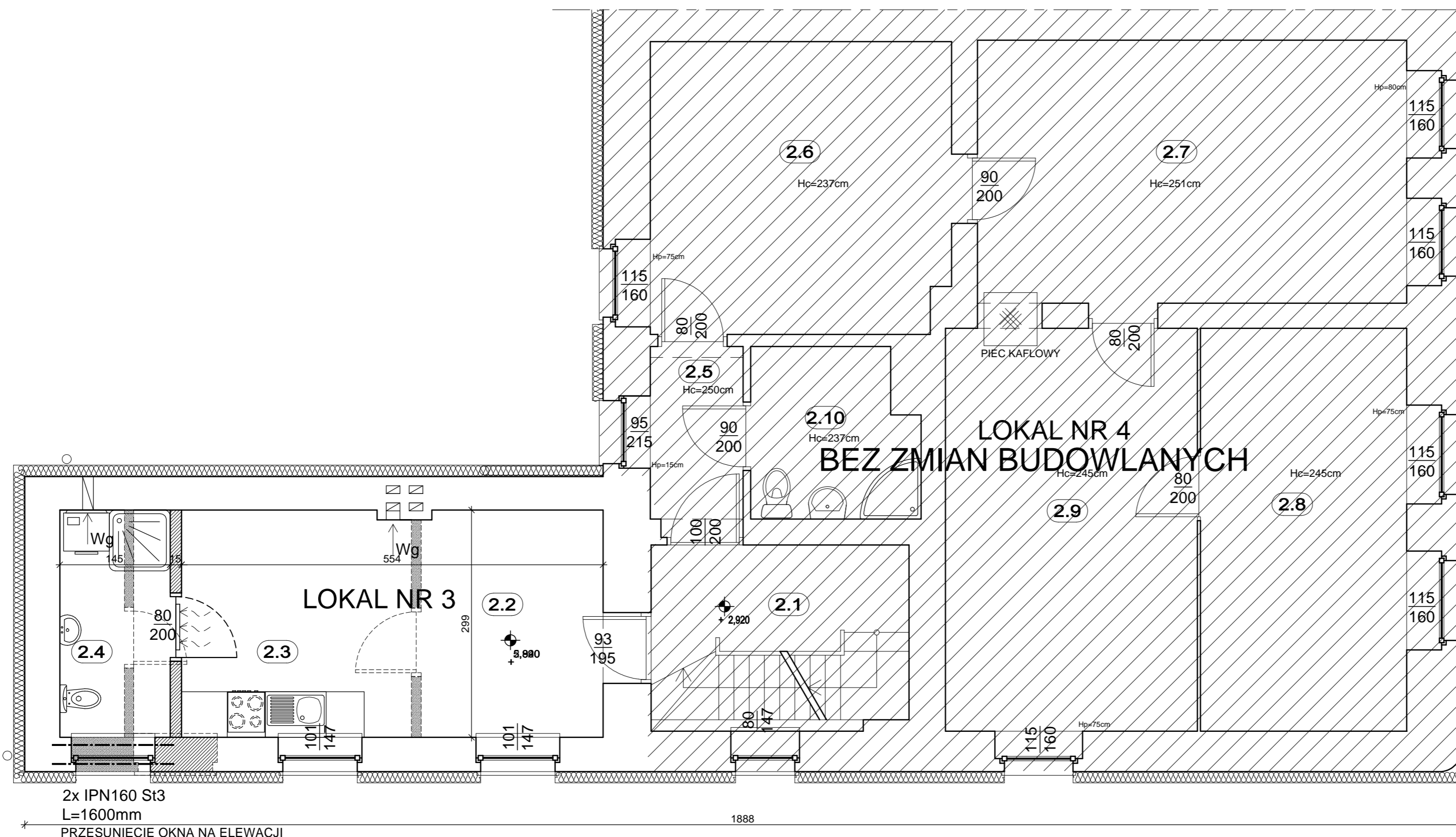
ZESTAWIENIE POWIERZCHNI PIWNIC			
Numer	Nazwa Pomieszczenia	Rodzaj Posadzki	Powierzchnia Użytkowa (m ²)
CZĘŚĆ WSPÓLNA			
1.1	Klatka schodowa	Posadzka betonowa	11,14
Razem			11,14
LOKAL MIESZKALNY NR 1			
1.2+1.3	Pokój z aneksem kuch.	Panele podłogowe	16,51
1.4	Łazienka	Płytki ceramiczne	4,33
Razem			20,84
LOKAL MIESZKALNY NR 2			
1.5	Przedpokój	Wykładzina dywanowa	5,26
1.6	Kuchnia	Wykładzina PCV	6,86
1.7	Pokój	Wykładzina dywanowa	18,33
1.8	Pokój	Wykładzina dywanowa	15,19
1.9	Pokój	Wykładzina dywanowa	13,10
1.10	Łazienka	Wykładzina PCV	4,70
Razem			63,44
OGÓLEM KONDYGNACJA PARTERU			95,42

* powierzchnia pomieszczenia mierzona na poziomie podłogi

PROJEKT	
PRZEBUDOWA BUDYNKU MIESZKALNEGO WIELORODZINNEGO	
OBIEKT	
48-210 Biała, ul. Wałowa 6 dz.nr 1302; obręb Biała - Miasto	
INWESTOR	
Gmina Biała ul. Rynek 10 48-210 Biała	
BIURO PROJEKTÓW	
MT PROJEKT Tomasz Rojek ul. Armii Ludowej 8/4, 48-210 Biała	
NAZWA RYSUNKU	
RZUT PRZYZIEMIA	
IMIĘ I NAZWISKO, NR UPRAWNIENI	PODPIS
PROJEKTOWAŁ mgr inż. arch. Ewelina GROT SPEC. ARCHITEKTONICZNA 09/OPOKK/2011	
PROJEKTOWAŁ mgr inż. Tomasz ROJEK SPEC. KONSTRUKCYJNO-BUDOWLANA OPL/0733/POOK/11	
FAZA Projekt budowlany	BRANŻA Architektura + Konstrukcja
SKALA 1:50	DATA 27.03.2017
BRANŻA NR RYSUNKU	BRANŻA NUMER
BRANŻA A B	NUMER 0 2

RZUT I PIĘTRA

SKALA 1:50



2x IPN160 St3
L=1600mm
PRZESUNIĘCIE OKNA NA ELEWACJI

SYMBOLE I OZNACZENIA	
0.3	Numer pomieszczenia
90 200	Oznaczenie otworu okiennego lub drzwiowego Szerokość Wysokość
8x19 25	Oznaczenie biegu schodowego Ilość schodów x wysokość szerokość stopnia
± 0.00	Rzędna wysokościowa [cm]
← Wg	Wentylacja grawitacyjna
← Wm	Wentylacja mechaniczna
[Symbol]	Pion spalinyowy (nr kondygnacji)
[Symbol]	Pion wentylacyjny (nr kondygnacji)
[Symbol]	Pion gazowy (nr kondygnacji)
TK	Trzon kuchenny
PK	Piec kaflowy
[Symbol]	Sufit podwieszany (wysokość)
*H=266	Wysokość pomieszczenia
HPAR.=75	Wysokość parapetu

- ŚCIANY NALEŻY MUROWAĆ ORAZ ZBROIĆ ZGODNIE Z ZALECENIAMI ZAWARTYMI W ZESZYTACH TECHNICZNYCH ORAZ WIEDZĄ TECHNICZNĄ DLA POSZCZEGÓLNYCH SYSTEMÓW NP.: POROTHERM, YTONG ITP.. GŁÓWNIENI NALEŻY ZWRÓCIĆ UWAGĘ NA DODATKOWE ZBROJENIE SPOIN, MUROWÓW W MIEJSCACH OTWORÓW OKIENNYCH, DRZWIOWYCH W STREFIE POD OTWOREM I NAD OTWOREM.
- TRZONY KOMINOWE ZALECA SIĘ WYKONAĆ, JAKO SYSTEMOWE TYPU SCHIEDEL (DYLATOWAĆ OD STROPU ORAZ IZOLOWAĆ OD DREWNIANYCH ELEMENTÓW KONSTRUKCJI).
- ELEMENTY DREWNIANE NALEŻY ZABEZPIECZYĆ ŚRODKIEM OWADOBÓJCZYM I GRZYBOBÓJCZYM.
- PRZED ZAMÓWIENIEM STOLARKI WYMIARY OTWORÓW NALEŻY SPRAWDZIĆ Z NATURY (NA BUDOWIE), WYMIARY OTWORÓW ZALECA SIĘ DOSTOSOWAĆ DO OFERTY "TYPOWEJ" WYBRANEGO PRODUCENTA STOLARKI.
- SPOSÓB WENTYLACJI ORAZ ILOŚĆ PUSTAKÓW WENTYLACYJNYCH I PRZEKROJE KOMINÓW, DOSTOSOWAĆ DO INDYWIDUALNYCH ROZWIĄZAŃ, ZACHOWUJĄC NORMY I WARUNKI TECHNICZNE, JAKIM POWINNY ODPOWIEDAĆ BUDYNKI.
- RZUT ROZPATRYWAĆ ŁĄCZNIE Z POZOSTAŁYMI RYSUNKAMI, OPISEM TECHNICZNYM ORAZ OBLICZENIAMI STATYCZNYMI.
- DOPUSZCZA SIĘ ZASTOSOWANIE MATERIAŁÓW ZAMIENNYCH POD WARUNKIEM, ŻE POSIADAJĄ ONE CECHY NIE GORSZE JAKOCECIOWO I TECHNICZNIE OD WSKAZANYCH W PROJEKCIE.
- TAKŻE POD WARUNKIEM UZYSKANIA ZGODY PROJEKTANTA.
- BRĄK WSKAZANIA NA RYSUNKU TECHNICZNYM ELEMENTU, KTÓREGO ZASTOSOWANIE WYNIKA ZE ZNANYCH LUB POWSZECHNIE PRZYJĘTYCH ROZWIĄZAŃ W ZAKRESIE SZTUKI BUDOWLANEJ, NIE ZWALNIA WYKONAWCY Z KONIECZNOŚCI SKALKULOWANIA I ZASTOSOWANIA TAKIEGO ELEMENTU W POROZUMIENIU Z INWESTOREM, A TAKŻE Z PROJEKTAŃTEM I ZA JEGO ZGODĄ.

ŚCIANY ZEWNĘTRZNE NOŚNE - ISTNIEJĄCE

CEGLA PEŁNA CERAMICZNA ISTNIEJĄCA
+STYROPIAN EPS 070-033 GALAXY gr.15cm.
Wytrzymałość charakterystyczna na ściskanie ścian:
fk = 6,0 MPa

ŚCIANY WEWNĘTRZNE NOŚNE - ISTNIEJĄCE

CEGLA PEŁNA CERAMICZNA ISTNIEJĄCA
klasy 15MPa na zaprawie zwykłej M5. Wytrzymałość
charakterystyczna na ściskanie ścian: fk = 6,0 MPa

ŚCIANY WEWN. DZIAŁOWE - PROJEKTOWANE

CEGLA WAPIENNO-PIASKOWA gr.12cm
klasy 15MPa na zaprawie zwykłej M5. Wytrzymałość
charakterystyczna na ściskanie ścian: fk = 6,0 MPa
+obustronny tynk gr.:15mm

PRACE ADAPTACYJNE

- Elementy obiektu - bez zmian
- Elementy obiektu nowoprojektowane
- Elementy obiektu do wyburzenia

***WSZYSTKIE WYMIARY I RZĘDNE NALEŻY SPRAWDZIĆ NA BUDOWIE.
A W PRZYPADKU WYSTĄPIENIA RÓŻNIC, PROJEKTOWANY UKŁAD NALEŻY
DOSTOSOWAĆ DO STANU ISTNIEJĄCEGO PRZY KONSULTACJI Z GŁÓWNYM
PROJEKTAŃTEM, ZACHOWUJĄC ZASADY ZAWARTE W PROJEKCIE.**

ZESTAWIENIE POWIERZCHNI I PIĘTRA

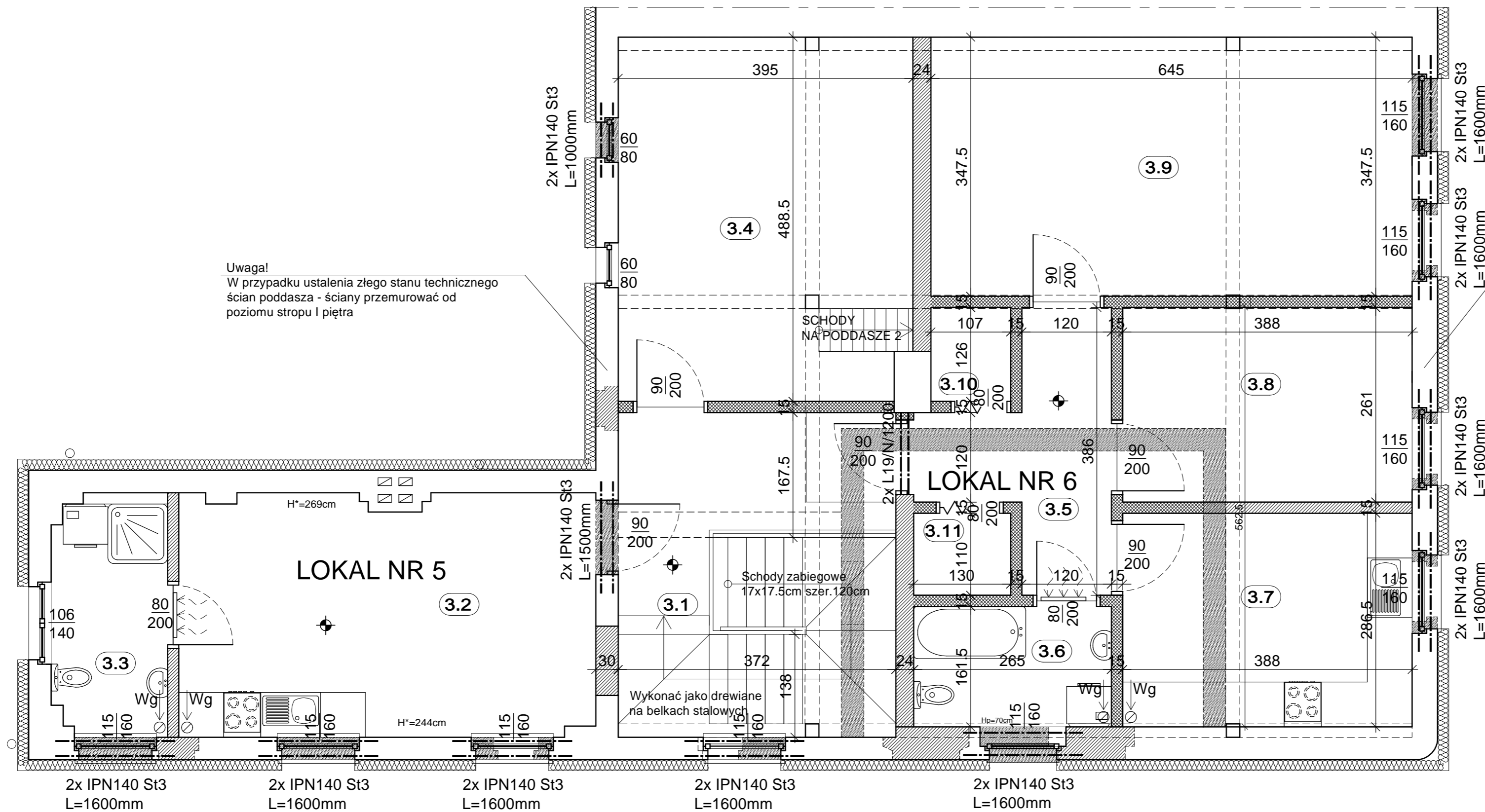
Numer	Nazwa Pomieszczenia	Rodzaj Posadzki	Powierzchnia Użytkowa (m2)
CZEŚĆ WSPÓLNA			
2.1	Klatka schodowa	Posadzka betonowa	7,79
Razem			7,79
LOKAL MIESZKALNY NR 1			
2.2+2.3	Pokój z aneksem kuch.	Panele podłogowe	16,47
2.4	Łazienka	Płytki ceramiczne	4,33
Razem			20,80
LOKAL MIESZKALNY NR 2			
2.5	Przedpokój	Wykładzina dywanowa	2,76
2.6	Kuchnia	Wykładzina PCV	15,06
2.7	Pokój	Wykładzina dywanowa	19,51
2.8	Pokój	Wykładzina dywanowa	14,36
2.9	Pokój	Wykładzina dywanowa	17,54
2.10	Łazienka	Wykładzina PCV	4,72
Razem			73,95
OGÓLEM KONDYGNACJA I PIĘTRA			102,54

* powierzchnia pomieszczenia mierzona na poziomie podłogi

PROJEKT	
PRZEBUDOWA BUDYNKU MIESZKALNEGO WIELORODZINNEGO	
OBIEKT	
48-210 Biała, ul. Wałowa 6 dz.nr 1302; obręb Biała - Miasto	
INWESTOR	
Gmina Biała ul. Rynek 10 48-210 Biała	
BIURO PROJEKTÓW	
MT PROJEKT Tomasz Rojek ul. Armii Ludowej 8/4, 48-210 Biała	
NAZWA RYSUNKU	
RZUT I PIĘTRA	
IMIĘ I NAZWISKO, NR UPRAWNIENI	PODPIS
PROJEKTOWAŁ mgr inż. arch. Ewelina GROT SPEC. ARCHITEKTONICZNA 09/OPOKK/2011	
PROJEKTOWAŁ mgr inż. Tomasz ROJEK SPEC. KONSTRUKCYJNO-BUDOWLANA OPL/0733/POOK/11	
FAZA Projekt budowlany	BRANŻA Architektura + Konstrukcja
SKALA 1:50	DATA 27.03.2017
BRANŻA NR RYSUNKU	BRANŻA NUMER
AB	03

RZUT PODDASZA

SKALA 1:50



Uwaga!
W przypadku ustalenia złego stanu technicznego ścian poddasza - ściany przemurować od poziomu stropu I piętra

Uwaga!
W przypadku ustalenia złego stanu technicznego ścian poddasza - ściany przemurować od poziomu stropu I piętra

SYMBOLE I OZNACZENIA	
0.3	Numer pomieszczenia
90 / 200	Oznaczenie otworu okiennego lub drzwiowego Szerokość / Wysokość
8x19 / 25	Oznaczenie biegu schodowego Ilość schodów x wysokość / szerokość stopnia
± 0.00	Rzędna wysokościowa [cm]
← Wg	Wentylacja grawitacyjna
← Wm	Wentylacja mechaniczna
[Symbol]	Pion spalinyowy (nr kondygnacji)
[Symbol]	Pion wentylacyjny (nr kondygnacji)
[Symbol]	Pion gazowy (nr kondygnacji)
TK	Trzon kuchenny
PK	Piec kaflowy
[Symbol]	Sufit podwieszany (wysokość)
H*=266	Wysokość pomieszczenia
HPAR.=75	Wysokość parapetu

- ŚCIANY NALEŻY MUROWAĆ ORAZ ZBROJCĆ ZGODNIE Z ZALECENIAMI ZAWARTYMI W ZESZYTACH TECHNICZNYCH ORAZ WIEDZĄ TECHNICZNĄ DLA POSZCZEGÓLNYCH SYSTEMÓW NP.: POROTHERM, YTONG ITP.. GŁÓWNIENI NALEŻY ZWRÓCIĆ UWAGĘ NA DODATKOWE ZBROJENIE SPOIN, MURÓW W MIEJSCACH OTWORÓW OKIENNYCH, DRZWIOWYCH W STREFIE POD OTWOREM I NAD OTWOREM.
- TRZONY KOMINOWE ZALECA SIĘ WYKONAĆ, JAKO SYSTEMOWE TYPU SCHIEDEL (DYLATOWAĆ OD STROPU ORAZ IZOLOWAĆ OD DREWNIANYCH ELEMENTÓW KONSTRUKCJI).
- ELEMENTY DREWNIANE NALEŻY ZABEZPIECZYĆ ŚRODKIEM OWADOBÓJCZYM I GRZYBOBÓJCZYM.
- PRZED ZAMÓWIENIEM STOLARKI WYMIARY OTWORÓW NALEŻY SPRAWDZIĆ Z NATURY (NA BUDOWIE), WYMIARY OTWORÓW ZALECA SIĘ DOSTOSOWAĆ DO OFERTY "TYPOWEJ" WYBRANEGO PRODUCENTA STOLARKI.
- SPOSÓB WENTYLACJI ORAZ ILOŚĆ PUSTAKÓW WENTYLACYJNYCH I PRZEKROJE KOMINÓW, DOSTOSOWAĆ DO INDYWIDUALNYCH ROZWIĄZAŃ, ZACHOWUJĄC NORMY I WARUNKI TECHNICZNE, JAKIM POWINNY ODPOWIADAĆ BUDYNKI.
- RZUT ROZPATRYWAĆ ŁĄCZNIE Z POZOSTAŁYMI RYSUNKAMI, OPISEM TECHNICZNYM ORAZ OBLICZENIAMI STATYCZNYMI.
- DOPUSZCZA SIĘ ZASTOSOWANIE MATERIAŁÓW ZAMIENNYCH POD WARUNKIEM, ŻE POSIADAJĄ ONE CECHY NIE GORSZE JAKOCEIOWO I TECHNICZNIE OD WSKAZANYCH W PROJEKCIE.
- TAKŻE POD WARUNKIEM UZYSKANIA ZGODY PROJEKTANTA.
- BRĄK WSKAZANIA NA RYSUNKU TECHNICZNYM ELEMENTU, KTÓREGO ZASTOSOWANIE WYNIKA ZE ZNANYCH LUB POWSZECHNIE PRZYJĘTYCH ROZWIĄZAŃ W ZAKRESIE SZTUKI BUDOWLANEJ, NIE ZWALNIA WYKONAWCY Z KONIECZNOŚCI SKALKULOWANIA I ZASTOSOWANIA TAKIEGO ELEMENTU W PORÓZUMIENIU Z INWESTOREM, A TAKŻE Z PROJEKTEM I ZA JEGO ZGODĄ.

ŚCIANY ZEWNĘTRZNE NOŚNE - ISTNIEJĄCE

CEGLA PEŁNA CERAMICZNA ISTNIEJĄCA +STYROPIAN EPS 070-033 GALAXY gr.15cm. Wytrzymałość charakterystyczna na ściskanie ścian: $f_k = 6.0$ MPa

ŚCIANY WEWNĘTRZNE NOŚNE - ISTNIEJĄCE

CEGLA PEŁNA CERAMICZNA ISTNIEJĄCA klasy 15MPa na zaprawie zwykłej M5. Wytrzymałość charakterystyczna na ściskanie ścian: $f_k = 6.0$ MPa

ŚCIANY WEWN. DZIAŁOWE - PROJEKTOWANE

ŚCIANY GIPSOWO-KARTONOWE NA STELAŻU ALUMINIOWYM gr.12cm

CEGLA WAPIENNO-PIASKOWA gr.24cm klasy 15MPa na zaprawie zwykłej M5. Wytrzymałość charakterystyczna na ściskanie ścian: $f_k = 6.0$ MPa +obustronny tynk gr.:15mm

PRACE ADAPTACYJNE

- Elementy obiektu - bez zmian
- Elementy obiektu nowoprojektowane
- Elementy obiektu do wyburzenia

*WSZYSTKIE WYMIARY I RZĘDNE NALEŻY SPRAWDZIĆ NA BUDOWIE. A W PRZYPADKU WYSTĄPIENIA RÓŻNIC, PROJEKTOWANY UKŁAD NALEŻY DOSTOSOWAĆ DO STANU ISTNIEJĄCEGO PRZY KONSULTACJI Z GŁÓWNYM PROJEKTEM, ZACHOWUJĄC ZASADY ZAWARTE W PROJEKCIE.

ZESTAWIENIE POWIERZCHNI PODDASZA

Numer	Nazwa Pomieszczenia	Rodzaj Posadzki	Powierzchnia Użytkowa (m ²)
CZEŚĆ WSPÓLNA			
3.1	Klatka schodowa	Panele	15,87
3.4	Strych	Panele	19,12
Razem			34,99
LOKAL MIESZKALNY NR 5			
3.2	Pokój z aneksem kuch.	Panele podłogowe	17,00
3.3	Łazienka	Płytki ceramiczne	4,40
Razem			21,40
LOKAL MIESZKALNY NR 6			
3.5	Przedpokój	Panele podłogowe	6,37
3.6	Łazienka	Płytki ceramiczne	4,28
3.7	Kuchnia	Panele podłogowe	11,11
3.8	Pokój	Panele podłogowe	10,12
3.9	Pokój	Panele podłogowe	22,40
3.10	Garderoba	Panele podłogowe	1,40
3.11	Garderoba	Panele podłogowe	1,43
Razem			57,11
OGÓŁEM KONDYGNACJA PODDASZA			113,50

* powierzchnia pomieszczenia mierzona na poziomie podłogi

PROJEKT
PRZEBUDOWA BUDYNKU MIESZKALNEGO WIELORODZINNEGO

OBIEKT
48-210 Biała, ul. Wałowa 6
dz.nr 1302; obręb Biała - Miasto

INWESTOR
Gmina Biała
ul. Rynek 10
48-210 Biała

BIURO PROJEKTÓW
MT PROJEKT Tomasz Rojek
ul. Armii Ludowej 8/4, 48-210 Biała

NAZWA RYSUNKU
RZUT PODDASZA

IMIĘ I NAZWISKO, NR UPRAWNIENI
mgr inż. arch. Ewelina GROT

PROJEKTOWAŁ
mgr inż. Tomasz ROJEK

SPEC. ARCHITEKTONICZNA
09/OPOKK/2011

PROJEKTOWAŁ
mgr inż. Tomasz ROJEK

SPEC. KONSTRUKCYJNO-BUDOWLANA
OPL/0733/POOK/11

FAZA
Projekt budowlany

BRANŻA
Architektura + Konstrukcja

DATA
27.03.2017

SKALA
1:50

BRANŻA
NR RYSUNKU

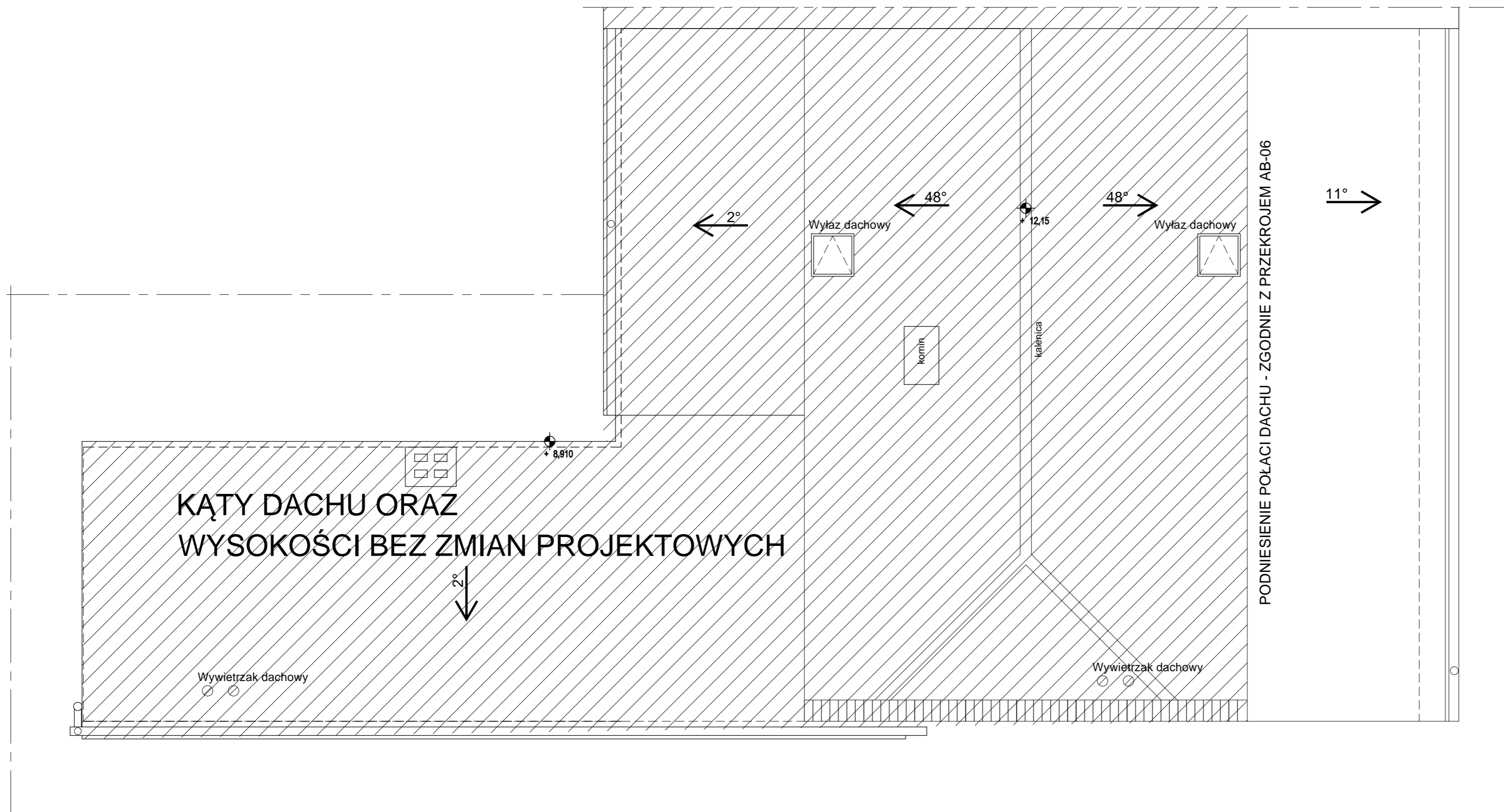
BRANŻA
NUMER

BRANŻA
REWIZJA

AB 04

RZUT DACHU

SKALA 1:50



1. ŚCIANY NALEŻY MUROWAĆ ORAZ ZBROIĆ ZGODNIE Z ZALECENIAMI ZAWARTYMI W ZESZYTACH TECHNICZNYCH ORAZ WIEDZĄ TECHNICZNĄ DLA POSZCZEGÓLNYCH SYSTEMÓW NP.: POROTHERM, YTONG ITP.. GŁÓWNIENIE NALEŻY ZWRÓCIĆ UWAGĘ NA DODATKOWE ZBROJENIE SPOIN, MURÓW W MIEJSCACH OTWORÓW OKIENNYCH, DRZWIOWYCH W STREFIE POD OTWOREM I NAD OTWOREM.
2. TRZONY KOMINOWE ZALECA SIĘ WYKONAĆ, JAKO SYSTEMOWE TYPU SCHIEDEL (DYLATOWAĆ OD STROPU ORAZ IZOLOWAĆ OD DREWNIANYCH ELEMENTÓW KONSTRUKCJI).
3. ELEMENTY DREWNIANE NALEŻY ZABEZPIECZYĆ ŚRODKIEM OWADOBÓJCZYM I GRZYBOBÓJCZYM.
4. PRZED ZAMÓWIENIEM STOLARKI WYMIARY OTWORÓW NALEŻY SPRAWDZIĆ Z NATURY (NA BUDOWIE), WYMIARY OTWORÓW ZALECA SIĘ DOSTOSOWAĆ DO OFERTY "TYPOWEJ" WYBRANEGO PRODUCENTA STOLARKI.
5. SPOSÓB WENTYLACJI ORAZ ILOŚĆ PUSTAKÓW WENTYLACYJNYCH I PRZEKROJE KOMINÓW, DOSTOSOWAĆ DO INDYWIDUALNYCH ROZWIĄZAŃ, ZACHOWUJĄC NORMY I WARUNKI TECHNICZNE, JAKIM POWINNY ODPOWIADAĆ BUDYNKI.
6. RZUT ROZPATRYWAĆ ŁĄCZNIE Z POZOSTAŁYMI RYSUNKAMI, OPISEM TECHNICZNYM ORAZ OBLICZENIAMI STATYCZNYMI.
7. DOPUSZCZA SIĘ ZASTOSOWANIE MATERIAŁÓW ZAMIENNYCH POD WARUNKIEM, ŻE POSIADAJĄ ONE CECHY NIE GORSZE JAKOCECJOWO I TECHNICZNIE OD WSKAZANYCH W PROJEKCIE.
8. TAKŻE POD WARUNKIEM UZYSKANIA ZGODY PROJEKTANTA.
9. BRAK WSKAZANIA NA RYSUNKU TECHNICZNYM ELEMENTU, KTÓREGO ZASTOSOWANIE WYNIKA ZE ZNANYCH LUB POWSZECHNIE PRZYJĘTYCH ROZWIĄZAŃ W ZAKRESIE SZTUKI BUDOWLANEJ, NIE ZWIALNIA WYKONAWCY Z KÓNCZNOŚCI SKALKULOWANIA I ZASTOSOWANIA TAKIEGO ELEMENTU W POROZUMIENIU Z INWESTOREM, A TAKŻE Z PROJEKTEM I ZA JEGO ZGODĄ.

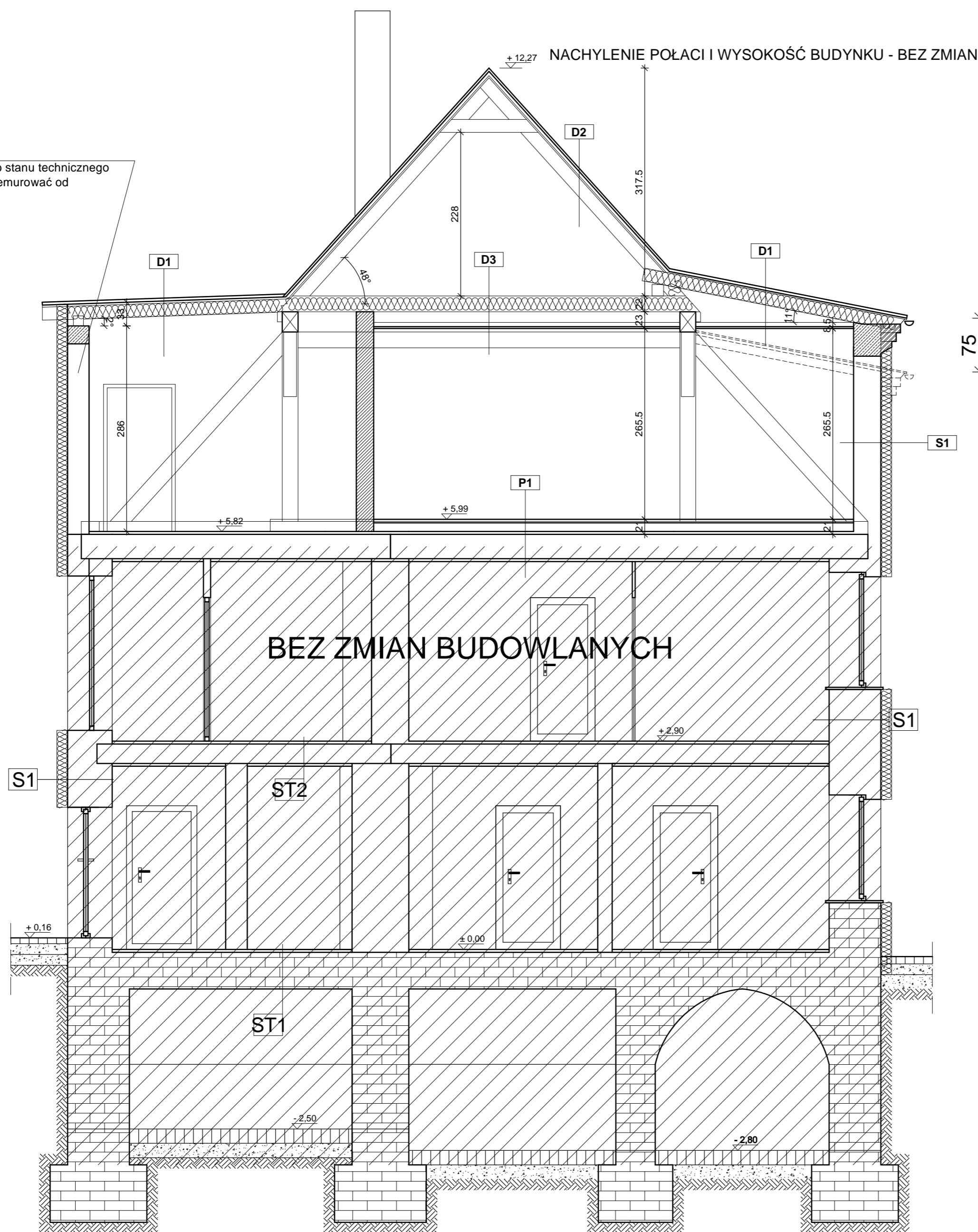
PROJEKT			
PRZEBUDOWA BUDYNKU MIESZKALNEGO WIELORODZINNEGO			
OBIEKT			
48-210 Biała, ul. Wałowa 6 dz.nr 1302; obręb Biała - Miasto			
INWESTOR			
Gmina Biała ul. Rynek 10 48-210 Biała			
BIURO PROJEKTÓW			
MT PROJEKT Tomasz Rojek ul. Armii Ludowej 8/4, 48-210 Biała			
NAZWA RYSUNKU			
RZUT DACHU			
IMIE I NAZWISKO, NR UPRAWNIEŃ		PODPIS	
PROJEKTOWAŁ mgr inż. arch. Ewelina GROT SPEC. ARCHITEKTONICZNA 09/OPOKK/2011			
PROJEKTOWAŁ mgr inż. Tomasz ROJEK SPEC. KONSTRUKCYJNO-BUDOWLANA OPL/0733/POOK/11			
FAZA	BRANŻA	DATA	
Projekt budowlany	Architektura + Konstrukcja	27.03.2017	
SKALA	NR RYSUNKU	BRANŻA	NUMER REWIZJA
1:50		AB	05

PRZEKRÓJ A-A

SKALA 1:50

Uwaga!
W przypadku ustalenia złego stanu technicznego ścian poddasza - ściany przemurować od poziomu stropu I piętra

89.4



+12.27 NACHYLENIE POŁACI I WYSOKOŚĆ BUDYNKU - BEZ ZMIAN

Przegroda D1 - POKRYCIE DACHOWE	
PAPA TERMOZGRZEWAŁNA PODWÓJNA	-10 mm
DESKOWANIE PEŁNE GR.25mm	25 mm
KROKIEW DACHOWE 80x180 C27, max.CO 1,0m	180 mm
WĘLNA MINERLANA GR.180mm	180 mm
WĘLNA MINERLANA GR.60mm	60 mm
PLYTA PODWÓJNA GK NA STELAŻU	85mm

Przegroda D2 - POKRYCIE DACHOWE	
DACHÓWKA CERAMICZNA	40 mm
ŁĄTY DREWNIANE 80x40mm	40 mm
KONTRŁĄTY DREWNIANE 25x120mm	25 mm
FOLIA PAROPRZEPUSZCZALNA	85mm

Przegroda D3 - STROP NA BELKACH	
PLYTA OSB GR.22mm	22 mm
BELKI DREWNIANE 120x220 co max.1,0m	220 mm
WĘLNA MINERLANA GR.200mm	200 mm
WĘLNA MINERLANA GR.60mm	60 mm
PLYTA PODWÓJNA GK NA STELAŻU	85mm

Przegroda S1 - ŚCIAN ZEWNIĘTRZNA	
CIEŃKOWARST. TYNK MINERALNY NA SIATCE	10 mm
STYROPIAN EPS 070-033 FASADA GALAXY	150 mm
ŚCIANA ISTNIEJĄCA	540 mm
TYNK CEM.-WAP. WYKONCZONY GŁADZIA	10 mm

Przegroda P1 - PODŁOGA	
WYKONCZENIE PANELE/PLYTKI CERAMICZNE	10 mm
WARSTWA ROZDZIAJĄCA - FOLIA	5 mm
PLYTA OSB 2x15mm Z PRZESUNIĘCIEM	30 mm
RUSZT DREWNIANY GR.12cm NA PODKLADKACH POZIOMYCH	150 mm
WĘLNA MINERLANA POM.BELKAMI	100 mm

ŚCIANY ZEWNĘTRZNE NOŚNE - ISTNIEJĄCE	
CEGLA PEŁNA CERAMICZNA ISTNIEJĄCA +STYROPIAN EPS 070-033 GALAXY gr.15cm. Wytrzymałość charakterystyczna na ściskanie ścian: $f_k = 6,0$ MPa	

ŚCIANY WEWNĘTRZNE NOŚNE - ISTNIEJĄCE	
CEGLA PEŁNA CERAMICZNA ISTNIEJĄCA klasy 15MPa na zaprawie zwykłej M5. Wytrzymałość charakterystyczna na ściskanie ścian: $f_k = 6,0$ MPa	

ŚCIANY WEWN. DZIAŁOWE - PROJEKTOWANE	
ŚCIANY GIPSOWO-KARTONOWE NA STELAŻU ALUMINIOWYM gr.12cm	
CEGLA WAPIENNO-PIASKOWA gr.24cm klasy 15MPa na zaprawie zwykłej M5. Wytrzymałość charakterystyczna na ściskanie ścian: $f_k = 6,0$ MPa +obustronny tynk gr.15mm	

PRACE ADAPTACYJNE	
Elementy obiektu - bez zmian	
Elementy obiektu nowoprojektowane	
Elementy obiektu do wyburzenia	

-WSZYSTKIE WYMIARY I RZĘDNE NALEŻY SPRAWDZIĆ NA BUDOWIE, A W PRZYPADKU WYSTĄPIENIA RÓŻNIC, PROJEKTOWANY UKŁAD NALEŻY DOSTOSOWAĆ DO STANU ISTNIEJĄCEGO PRZY KONSULTACJI Z GŁÓWNYM PROJEKTANTEM, ZACHOWUJĄC ZASADY ZAWARTE W PROJEKCIE.

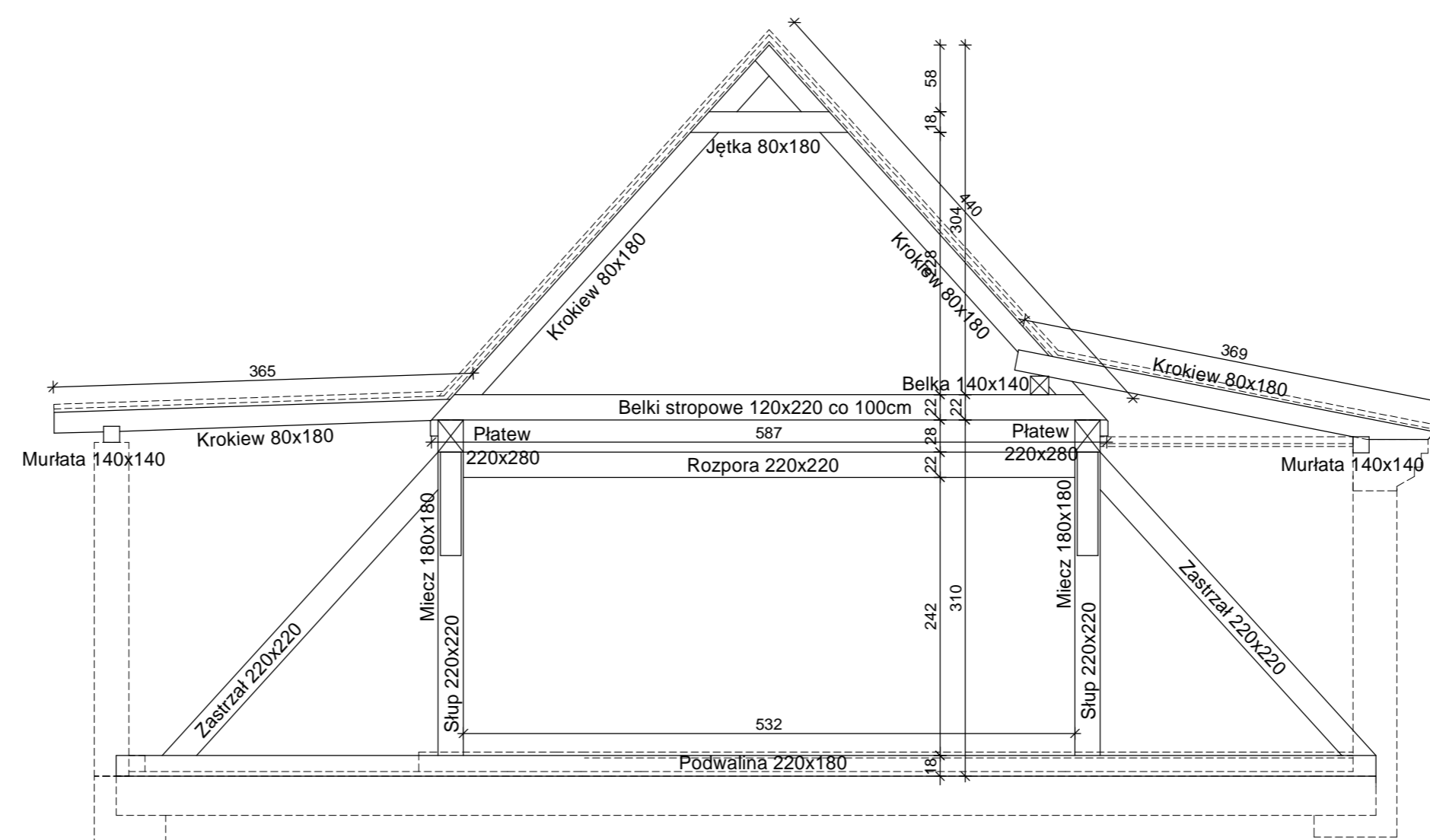
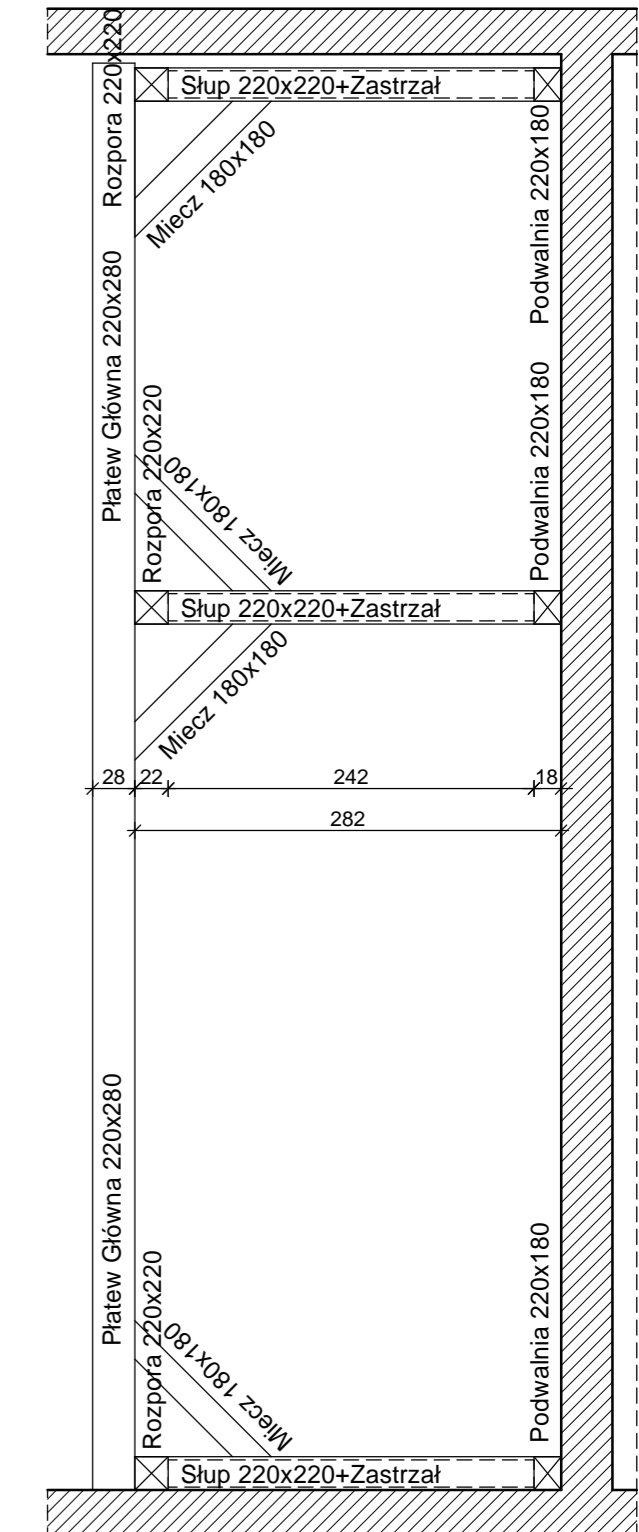
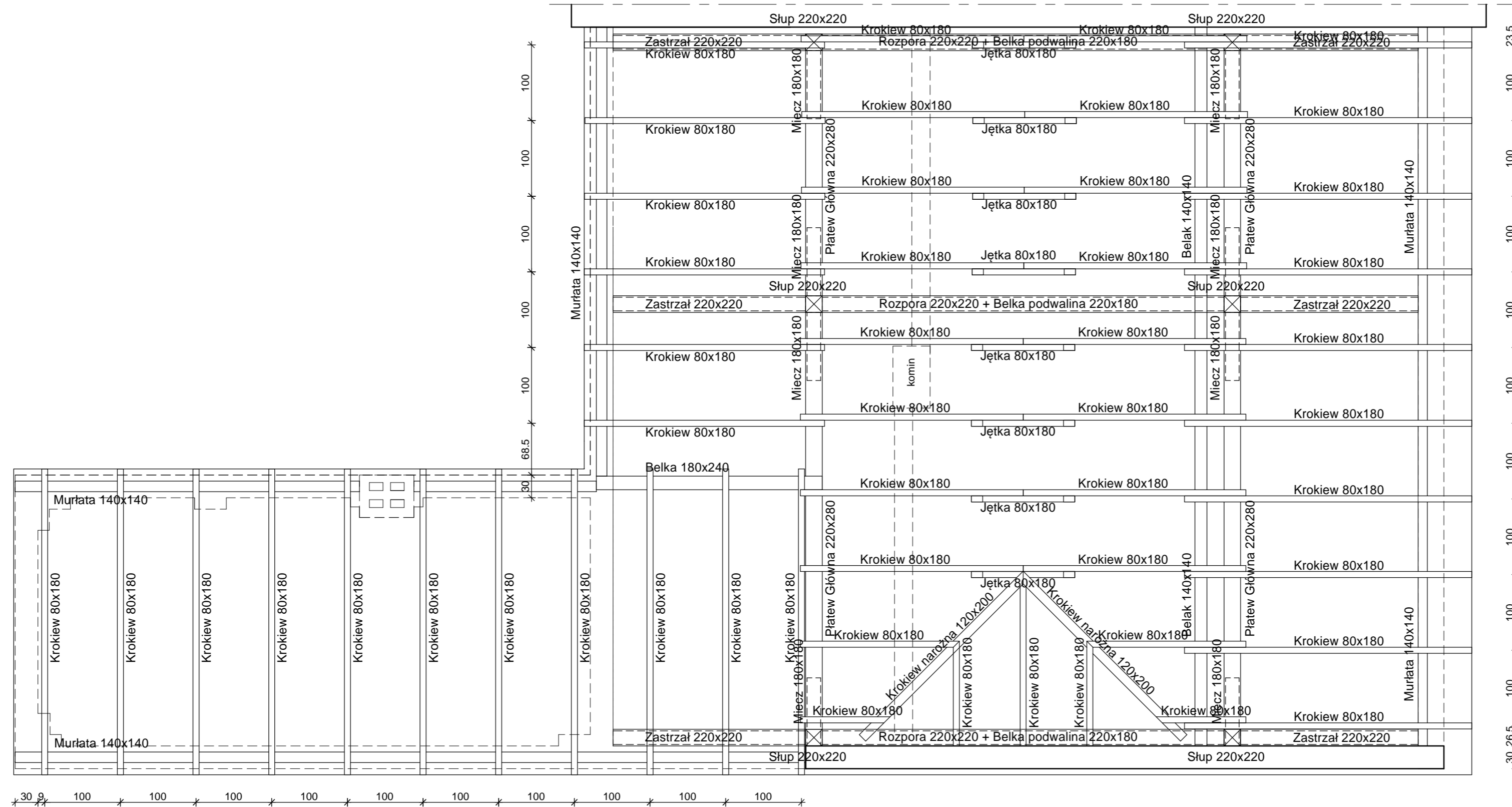
- ŚCIANY NALEŻY MUROWAĆ ORAZ ZBROIĆ ZGODNIE Z ZALECENIAMI ZAWARTYMI W ZESZYTACH TECHNICZNYCH ORAZ WIEDZĄ TECHNICZNĄ DLA POSZCZEGÓLNYCH SYSTEMÓW NP.: POROTHERM, YTONG ITP.. GŁÓWNIENIE NALEŻY ZWRÓCIĆ UWAGĘ NA DODATKOWE ZBROJENIE SPOIN, MURÓW W MIEJSCACH OTWORÓW OKIENNYCH, DRZWIOWYCH W STREFIE POD OTWOREM I NAD OTWOREM.
- TRZONY KOMINOWE ZALECA SIĘ WYKONAĆ, JAKO SYSTEMOWE TYPU SCHIEDEL (DYLATOWAĆ OD STROPU ORAZ IZOLOWAĆ OD DREWNIANYCH ELEMENTÓW KONSTRUKCJI).
- ELEMENTY DREWNIANE NALEŻY ZABEZPIECZYĆ ŚRODKIEM OWADOBÓJCZYM I GRZYBOBÓJCZYM.
- PRZED ZAMÓWIENIEM STOLARKI WYMIARY OTWORÓW NALEŻY SPRAWDZIĆ Z NATURY (NA BUDOWIE), WYMIARY OTWORÓW ZALECA SIĘ DOSTOSOWAĆ DO OFERTY "TYPOWEJ" WYBRANEJ PROJEKTANTA.
- SPOSÓB WENTYLACJI ORAZ ILOŚĆ PUSTAKÓW WENTYLACYJNYCH I PRZEKROJE KOMINÓW, DOSTOSOWAĆ DO INDYWIDUALNYCH ROZWIĄZAŃ, ZACHOWUJĄC NORMY I WARUNKI TECHNICZNE, JAKIMI POWINNY ODPOWIEDAĆ BUDYNKI.
- RZUT ROZPATRYWAĆ ŁĄCZNIE Z POZOSTAŁYMI RYSUNKAMI, OPISEM TECHNICZNYM ORAZ OBLICZENIAMI STATYCZNYMI.
- DOPUSZCZA SIĘ ZASTOSOWANIE MATERIAŁÓW ZAMIENNYCH POD WARUNKIEM, ŻE POSIADAJĄ ONE CECHY NIE GORSZE JAKOCEIOWO I TECHNICZNIE OD WSKAZANYCH W PROJEKCIE, A TAKŻE POD WARUNKIEM UZYSKANIA ZGODY PROJEKTANTA.
- BRAK WSKAZANIA NA RYSUNKU TECHNICZNYM ELEMENTU, KTÓREGO ZASTOSOWANIE WYNIKA ZE ZNANYCH LUB POWSZECHNIE PRZYJĘTYCH ROZWIĄZAŃ W ZAKRESIE SZTUKI BUDOWLANEJ, NIE ZWALNIA WYKONAWCÓW Z KONIECZNOŚCI SKALKULOWANIA I ZASTOSOWANIA TAKIEGO ELEMENTU W PORÓZUMIENIU Z INWESTOREM, A TAKŻE Z PROJEKTANTEM I ZA JEGO ZGODĄ.

SYMBOLE I OZNACZENIA	
0.3	Numer pomieszczenia
90 / 200	Oznaczenie otworu okiennego lub drzwiowego Szerokość / Wysokość
8x19 / 25	Oznaczenie biegu schodowego Ilość schodów x wysokość / szerokość stopnia
± 000	Rzędna wysokościowa [cm]
← Wg	Wentylacja grawitacyjna
← Wm	Wentylacja mechaniczna
[Symbol]	Pion spalinyowy (nr kondygnacji)
[Symbol]	Pion wentylacyjny (nr kondygnacji)
[Symbol]	Pion gazowy (nr kondygnacji)
TK	Trzon kuchenny
PK	Piec kaflowy
[Symbol]	Sufit podwieszany (wysokość)
*H=266	Wysokość pomieszczenia
HPAR=75	Wysokość parapetu

PROJEKT	
PRZEBUDOWA BUDYNKU MIESZKALNEGO WIELORODZINNEGO	
OBIEKT	
48-210 Biała, ul. Wałowa 6 dz.nr 1302; obręb Biała - Miasto	
INWESTOR	
Gmina Biała ul. Rynek 10 48-210 Biała	
BIURO PROJEKTÓW	
MT PROJEKT Tomasz Rojek ul. Armii Ludowej 8/4, 48-210 Biała	
NAZWA RYSUNKU	
PRZEKRÓJ POPRZECZNY	
IMIĘ I NAZWISKO, NR UPRAWNIENI	PODPIS
PROJEKTOWAŁ	
mgr inż. arch. Ewelina GROT	
SPEC. ARCHITEKTONICZNA	
09/OPOKK/2011	
PROJEKTOWAŁ	
mgr inż. Tomasz ROJEK	
SPEC. KONSTRUKCYJNO-BUDOWLANA	
OPL/0733/POOK/11	
FAZA	BRANŻA
Projekt budowlany	Architektura + Konstrukcja
SKALA	DATA
1:50	27.03.2017
BRANŻA	NUMER
Architektura + Konstrukcja	06
REWIZJA	

WIĘZBA DACHOWA

SKALA 1:50



UWAGI

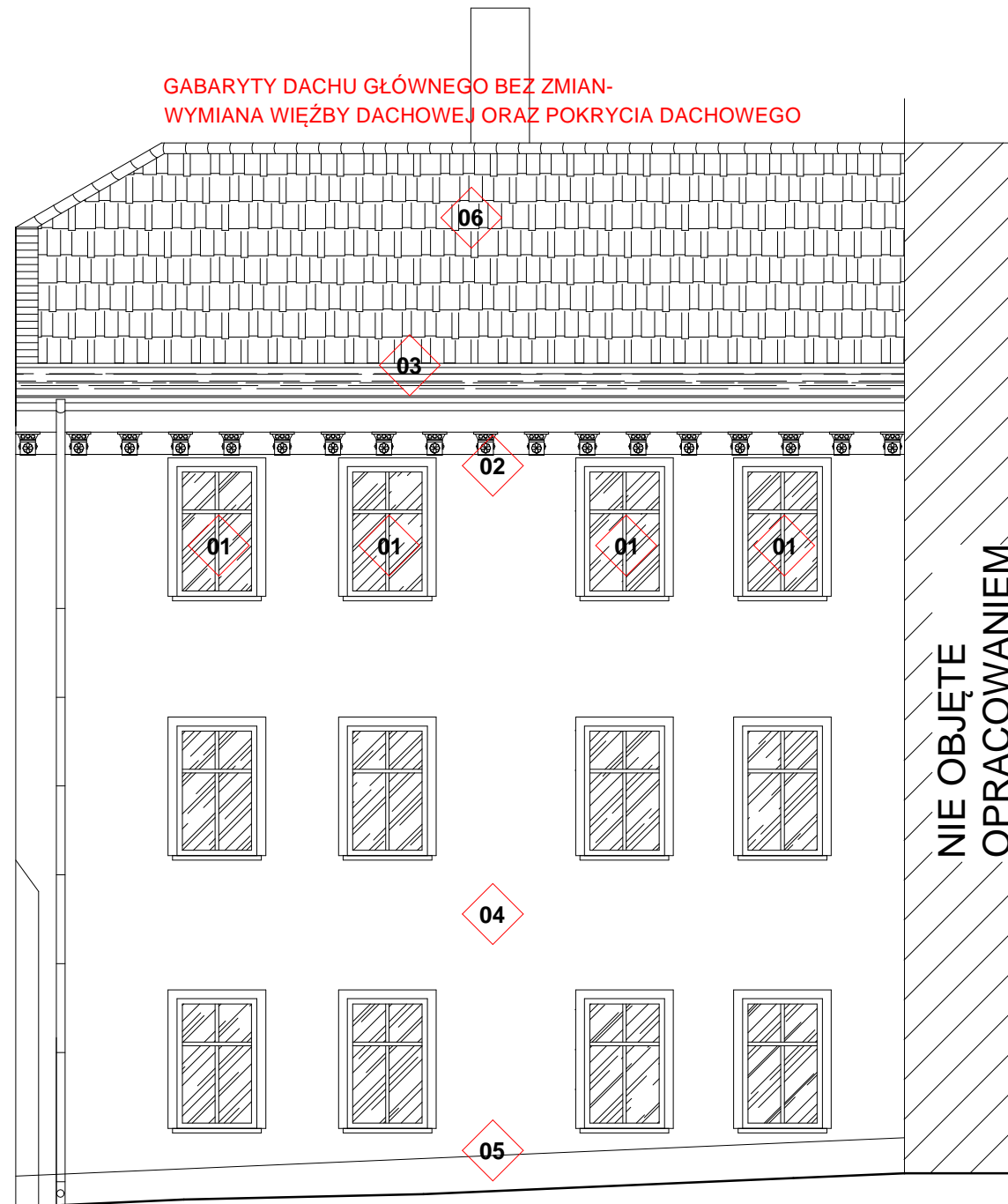
1. ODLEGŁOŚĆ KANAŁÓW DYMOWYCH OD NIEOSŁONIĘTYCH ELEMENTÓW DREWNIANYCH MIN. 25CM,
2. DREWNO PRZED WYMONTOWANIEM DO KONSTRUKCJI ZAIMPREGOWAĆ WG. ZALECEŃ PRODUCENTÓW ŚRODKÓW OCHRONNYCH,
3. W CELU ZABEZPIECZENIA PRZECIWOGNIOWEGO ELEMENTY DREWNIANE MALOWAĆ PREPARATEM OGNIODOCHRONNYM,
4. ELEMENTY DREWNIANE IZOLOWAĆ NA STYKU Z MUREM PRZEKŁADKĄ Z PAPY,
5. DO WSZYSTKICH ELEMENTÓW DREWNIANYCH NALEŻY DOLICZYĆ ZAPAS DŁUGOŚCI OK. 25CM,
6. MURLATĘ MOCOWAĆ DO WIENCA KOTWAMI Ø12 CO 125cm,
7. RZUT ROZPATRYWAĆ ŁĄCZNIE Z POZOSTALYMI RYSUNKAMI, OPISEM TECHNICZNYM ORAZ OBLICZENIAMI STATYCZNYMI,
8. DOPUSZCZA SIĘ ZASTOSOWANIE MATERIAŁÓW ZAMIENNYCH POD WARUNKIEM, ŻE POSIADAJĄ ONE CECHY NIE GORSZE JAKOŚCIOWO I TECHNICZNIE OD WSKAZANYCH W PROJEKCIE, A TAKŻE POD WARUNKIEM UZYSKANIA ZGODY PROJEKTANTA,
9. BRAK WSKAZANIA NA RYSUNKU TECHNICZNYM ELEMENTU, KTÓREGO ZASTOSOWANIE WYNIKA ZE ZNANYCH LUB POWSZECHNIE PRZYJĘTYCH ROZWIĄZAŃ W ZAKRESIE SZTUKI BUDOWLANEJ NIE ZWALNIA WYKONAWCY Z KONIECZNOŚCI SKALKULOWANIA I ZASTOSOWANIA TAKIEGO ELEMENTU W POROZUMIENIU Z INWESTOREM, A TAKŻE Z PROJEKTAŃTEM I ZA JEGO ZGODĄ,
10. DŁUGOŚCI ELEMENTÓW DREWNIANYCH W ZESTAWIENIU PODANO JAKO DŁUGOŚCI RZECZYWISTE. CELEM DOKONANIA ZAMÓWIENIA NALEŻY PRZEWIDZIEĆ ODPOWIEDNI ZAPAS DŁUGOŚCI - PATRZ PKT.5

-WSZYSTKIE WYMIARY I RZDNE NALEŻY SPRAWDZIĆ NA BUDOWIE, A W PRZYPADKU WYSTĄPIENIA RÓŻNIC, PROJEKTOWANY UKŁAD NALEŻY DOSTOSOWAĆ DO STANU ISTNIEJĄCEGO PRZY KONSULTACJI Z GŁÓWNYM PROJEKTAŃTEM, ZACHOWUJĄC ZASADY ZAWARTE W PROJEKCIE.

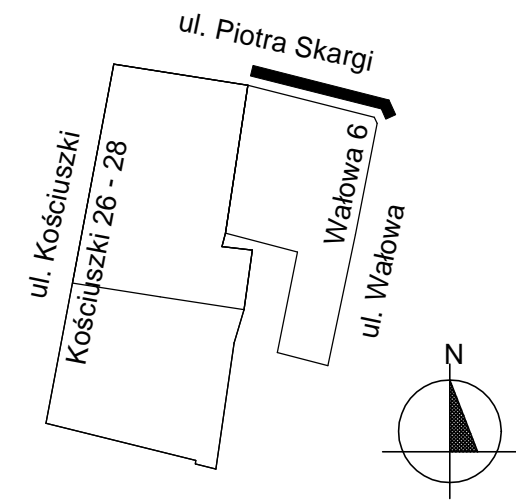
PROJEKT		
PRZEBUDOWA BUDYNKU MIESZKALNEGO WIELORODZINNEGO		
OBIEKT		
48-210 Biała, ul. Wałowa 6 dz.nr 1302; obręb Biała - Miasto		
INWESTOR		
Gmina Biała ul. Rynek 10 48-210 Biała		
BIURO PROJEKTÓW		
MT PROJEKT Tomasz Rojek ul. Armii Ludowej 8/4, 48-210 Biała		
NAZWA RYSUNKU		
WIĘZBA DACHOWA		
IMIE I NAZWISKO, NR UPRAWNIENI	PODPIS	
PROJEKTOWAŁ	mgr inż. arch. Ewelina GROT	
SPEC. ARCHITEKTONICZNA		
09/OPOKK/2011		
PROJEKTOWAŁ	mgr inż. Tomasz ROJEK	
SPEC. KONSTRUKCYJNO-BUDOWLANA		
OPL/0733/POOK/11		
FAZA	BRANŻA	DATA
Projekt budowlany	Architektura + Konstrukcja	27.03.2017
SKALA	BRANŻA	NUMER
1:50	AB	07

ELEWACJA PÓŁNOCNA

SKALA 1:75



SZKIC SYTUACYJNY:



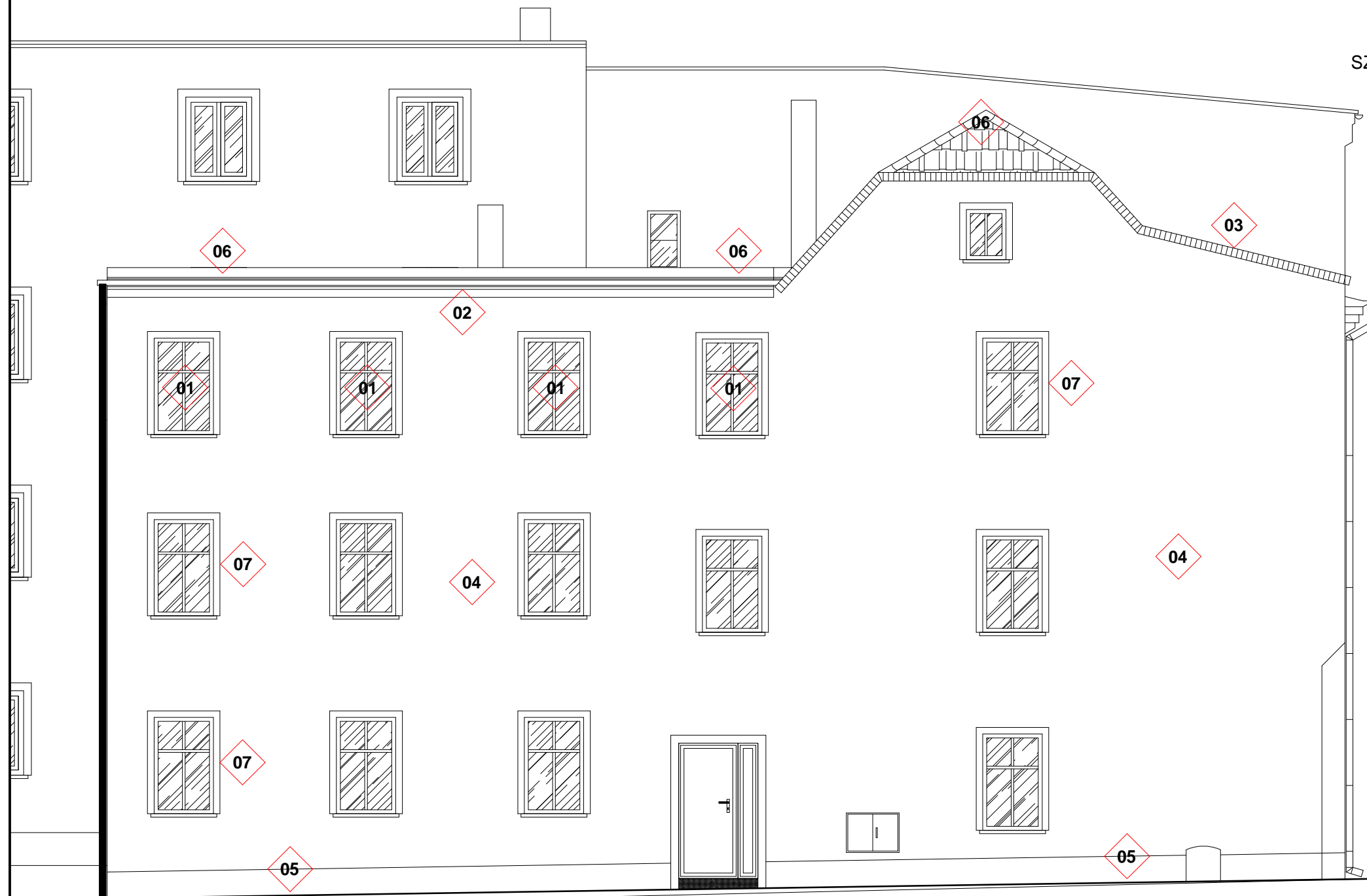
- 01** WYKONANIE NOWYCH OTWORÓW OKIENNYCH
WYMIAR OKIEN W NAWIĄZANIU DO ISTNIEJĄCYCH WYMIARÓW
- 02** ODTWORZENIE GZYMSU ORAZ SZTUKATERII
- 03** PODNIESIENIE DACHU PŁASKIEGO O OK~75cm
KONSTRUKCJA DREWNIANA - POKRYCIE Z POPY
TERMOZGRZEWAŁANEJ
- 04** OCIEPLENIE ŚCIAN ZEWNĘTRZNYCH BUDYNKU
STYROPIAN GR.14cm, TYNK STRUKTURALNY BARWIONY W MASIE
GR.min 2mm, WG KOLORYSTYKI OBIEKTU
- 05** OCIEPLENIE COKOŁU BUDYNKU
STYROPIAN GR.14cm, TYNK ŻYWICZNY,
WG KOLORYSTYKI OBIEKTU

- 06** GABARYTY DACHU GŁÓWNEGO BEZ ZMIAN-
WYMIANA WIĘŻBY DACHOWEJ ORAZ POKRYCIA DACHOWEGO

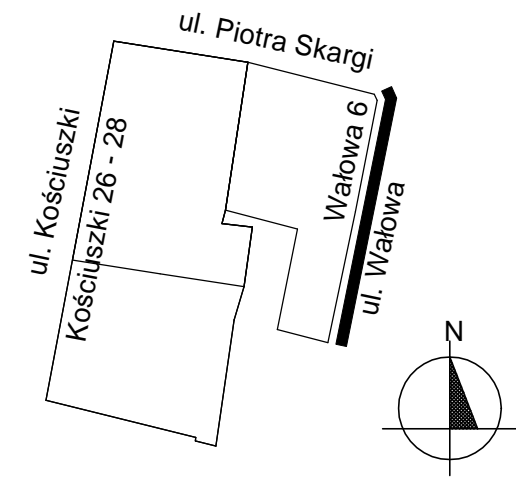
PROJEKT		
PRZEBUDOWA BUDYNKU MIESZKALNEGO WIELORODZINNEGO		
OBIEKT		
48-210 Biała, ul. Wałowa 6 dz.nr 1302; obręb Biała - Miasto		
INWESTOR		
Gmina Biała ul. Rynek 10 48-210 Biała		
BIURO PROJEKTÓW		
MT PROJEKT Tomasz Rojek ul. Armii Ludowej 8/4, 48-210 Biała		
NAZWA RYSUNKU		
ELEWACJA PÓŁNOCNA		
IMIĘ I NAZWISKO, NR UPRAWNIEN	PODPIS	
PROJEKTOWAŁ	mgr inż. arch. Ewelina GROT	
SPEC. ARCHITEKTONICZNA	09/OPOKK/2011	
PROJEKTOWAŁ	mgr inż. Tomasz ROJEK	
SPEC. KONSTRUKCYJNO-BUDOWLANA	OPL/0733/POOK/11	
FAZA	BRANŻA	DATA
Projekt budowlany	Architektura + Konstrukcja	27.03.2017
SKALA	NR RYSUNKU	BRANŻA NUMER REWIZJA
1:75		A B 0 8

ELEWACJA WSCHODNIA

SKALA 1:75



SZKIC SYTUACYJNY:



PROJEKT		
PRZEBUDOWA BUDYNKU MIESZKALNEGO WIELORODZINNEGO		
OBIEKT		
48-210 Biała, ul. Wałowa 6 dz.nr 1302; obręb Biała - Miasto		
INWESTOR		
Gmina Biała ul. Rynek 10 48-210 Biała		
BIURO PROJEKTÓW		
MT PROJEKT Tomasz Rojek ul. Armii Ludowej 8/4, 48-210 Biała		
NAZWA RYSUNKU		
ELEWACJA PÓLNOCA		
IMIĘ I NAZWISKO, NR UPRAWNIEN		PODPIS
PROJEKTOWAŁ mgr inż. arch. Ewelina GROT SPEC. ARCHITEKTONICZNA 09/OPOKK/2011		
PROJEKTOWAŁ mgr inż. Tomasz ROJEK SPEC. KONSTRUKCYJNO-BUDOWLANA OPL/0733/POOK/11		
FAZA	BRANŻA	DATA
Projekt budowlany	Architektura + Konstrukcja	27.03.2017
SKALA	NR RYSUNKU	BRANŻA
1:75		A B
		NUMER
		0 9
		REWIZJA

01 WYKONANIE NOWYCH OTWORÓW OKIENNYCH
WYMIAR OKIEN W NAWIĄZANIU DO ISTNIEJĄCYCH WYMIARÓW

02 ODTWORZENIE GZYMSU ORAZ SZTUKATERII

03 PODNIESIENIE DACHU PŁASKIEGO O OK~75cm
KONSTRUKCJA DREWNIANA - POKRYCIE Z POPY
TERMOZGRZEWAŁANEJ

04 OCIEPLENIE ŚCIAN ZEWNĘTRZNYCH BUDYNKU
STYROPIAN GR.14cm, TYNK STRUKTURALNY BARWIONY W MASIE
GR.min 2mm, WG KOLORYSTYKI OBIEKTU

05 OCIEPLENIE COKOŁU BUDYNKU
STYROPIAN GR.14cm, TYNK ŻYWICZNY,
WG KOLORYSTYKI OBIEKTU

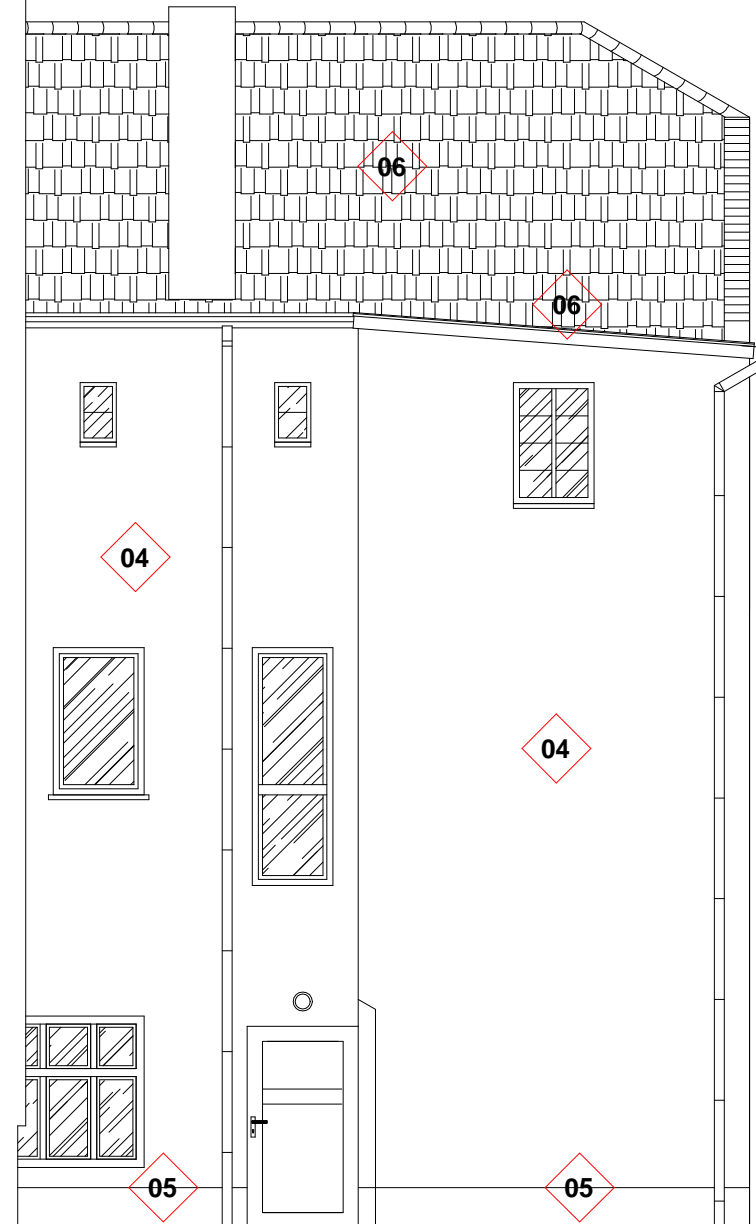
06 GABARYTY DACHU GŁÓWNEGO BEZ ZMIAN-
WYMIANA WIĘŻBY DACHOWEJ ORAZ POKRYCIA DACHOWEGO

07 PRZESUNIĘCIE OTWORU OKIENNEGO NA ELEWACJI BUDYNKU

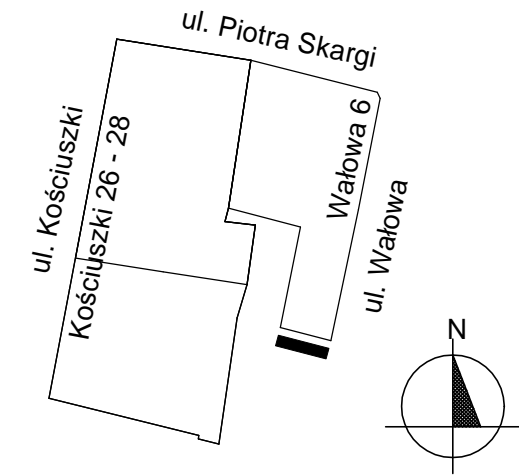
ELEWACJA POŁUDNIOWA

SKALA 1:75

NIE OBJĘTE
OPRACOWANIEM



SZKIC SYTUACYJNY:



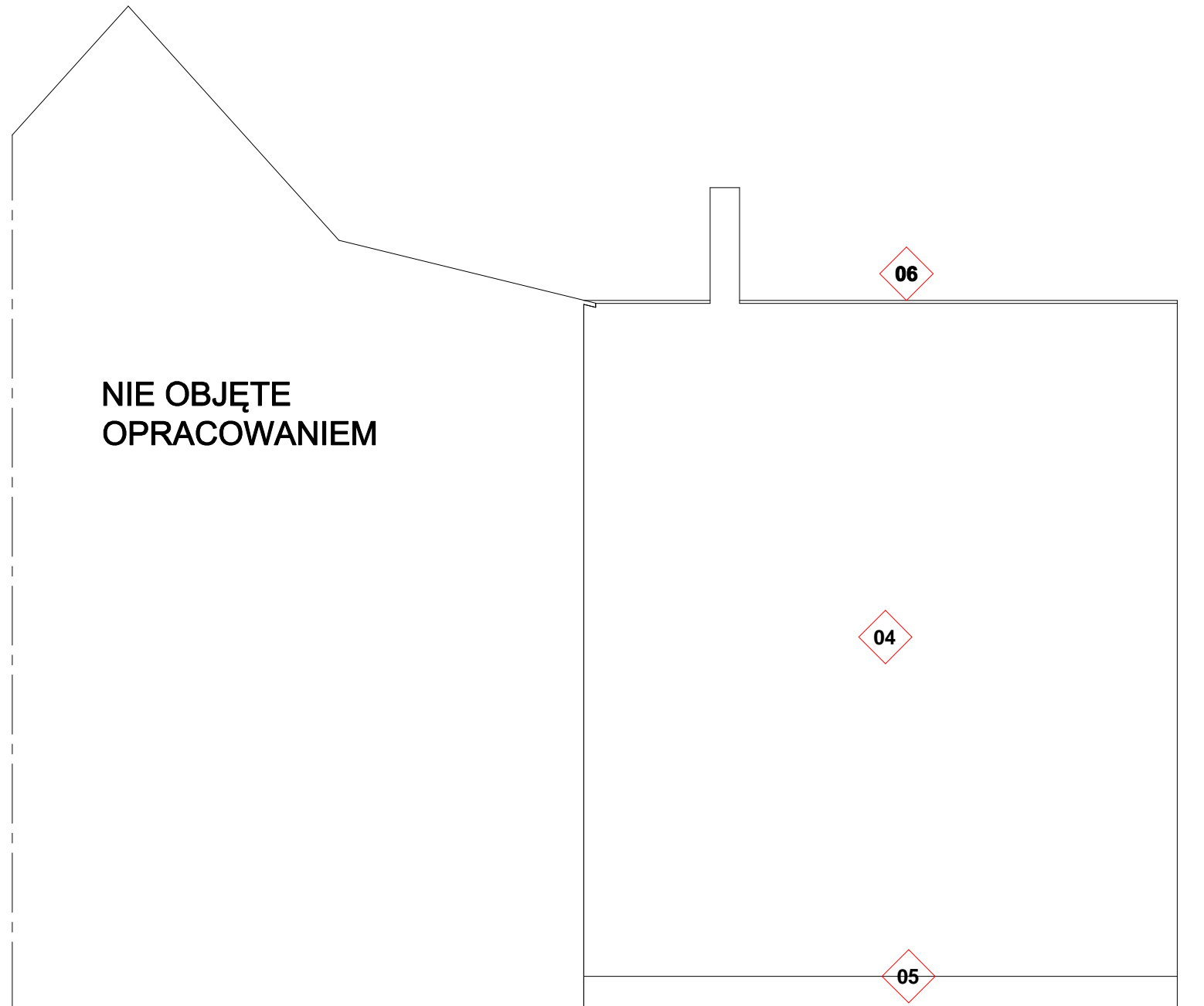
- 01** WYKONANIE NOWYCH OTWORÓW OKIENNYCH
WYMIAR OKIEN W NAWIĄZANIU DO ISTNIEJĄCYCH WYMIARÓW
- 02** ODTWORZENIE GZYMSU ORAZ SZTUKATERII
- 03** PODNIESIENIE DACHU PŁASKIEGO O OK~75cm
KONSTRUKCJA DREWNIANA - POKRYCIE Z POPY
TERMOZGRZEWAŁANEJ
- 04** OCIEPLENIE ŚCIAN ZEWNĘTRZNYCH BUDYNKU
STYROPIAN GR.14cm, TYNK STRUKTURALNY BARWIONY W MASIE
GR.min 2mm, WG KOLORYSTYKI OBIEKTU
- 05** OCIEPLENIE COKOŁU BUDYNKU
STYROPIAN GR.14cm, TYNK ŻYWICZNY,
WG KOLORYSTYKI OBIEKTU

- 06** GABARYTY DACHU GŁÓWNEGO BEZ ZMIAN-
WYMIANA WIĘZBY DACHOWEJ ORAZ POKRYCIA DACHOWEGO
- 07** PRZESUNIĘCIE OTWORU OKIENNEGO NA ELEWACJI BUDYNKU

PROJEKT		
PRZEBUDOWA BUDYNKU MIESZKALNEGO WIELORODZINNEGO		
OBIEKT		
48-210 Biała, ul. Wałowa 6 dz.nr 1302; obręb Biała - Miasto		
INWESTOR		
Gmina Biała ul. Rynek 10 48-210 Biała		
BIURO PROJEKTÓW		
MT PROJEKT Tomasz Rojek ul. Armii Ludowej 8/4, 48-210 Biała		
NAZWA RYSUNKU		
ELEWACJA PÓŁNOCNA		
IMIĘ I NAZWISKO, NR UPRAWNIEN		PODPIS
PROJEKTOWAŁ mgr inż. arch. Ewelina GROT SPEC. ARCHITEKTONICZNA 09/OPOKK/2011		
PROJEKTOWAŁ mgr inż. Tomasz ROJEK SPEC. KONSTRUKCYJNO-BUDOWLANA OPL/0733/POOK/11		
FAZA	BRANŻA	DATA
Projekt budowlany	Architektura + Konstrukcja	27.03.2017
SKALA	NR RYSUNKU	BRANŻA
1:75		A B
		NUMER
		1 0
		REWIZJA

ELEWACJA ZACHODNIA

SKALA 1:75

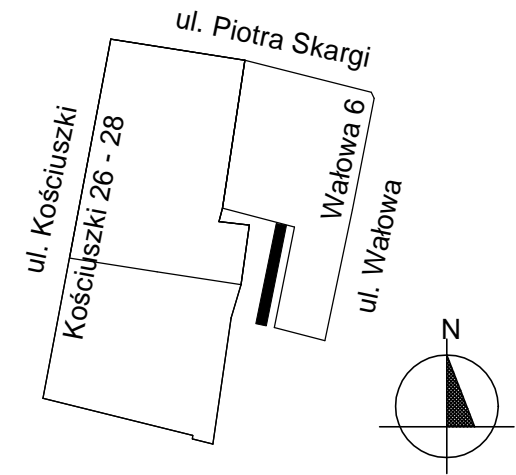


NIE OBJĘTE
OPRACOWANIEM

- 01 WYKONANIE NOWYCH OTWORÓW OKIENNYCH
WYMIAR OKIEN W NAWIĄZANIU DO ISTNIEJĄCYCH WYMIARÓW
- 02 ODTWORZENIE GZYMSU ORAZ SZTUKATERII
- 03 PODNIESIENIE DACHU PŁASKIEGO O OK~75cm
KONSTRUKCJA DREWNIANA - POKRYCIE Z POPY
TERMOZGRZEWAŁANEJ
- 04 OCIEPLENIE ŚCIAN ZEWNĘTRZNYCH BUDYNKU
STYROPIAN GR.14cm, TYNK STRUKTURALNY BARWIONY W MASIE
GR.min 2mm, WG KOLORYSTYKI OBIEKTU
- 05 OCIEPLENIE COKOŁU BUDYNKU
STYROPIAN GR.14cm, TYNK ŻYWICZNY,
WG KOLORYSTYKI OBIEKTU

- 06 GABARYTY DACHU GŁÓWNEGO BEZ ZMIAN-
WYMIANA WIĘZBY DACHOWEJ ORAZ POKRYCIA DACHOWEGO
- 07 PRZESUNIĘCIE OTWORU OKIENNEGO NA ELEWACJI BUDYNKU

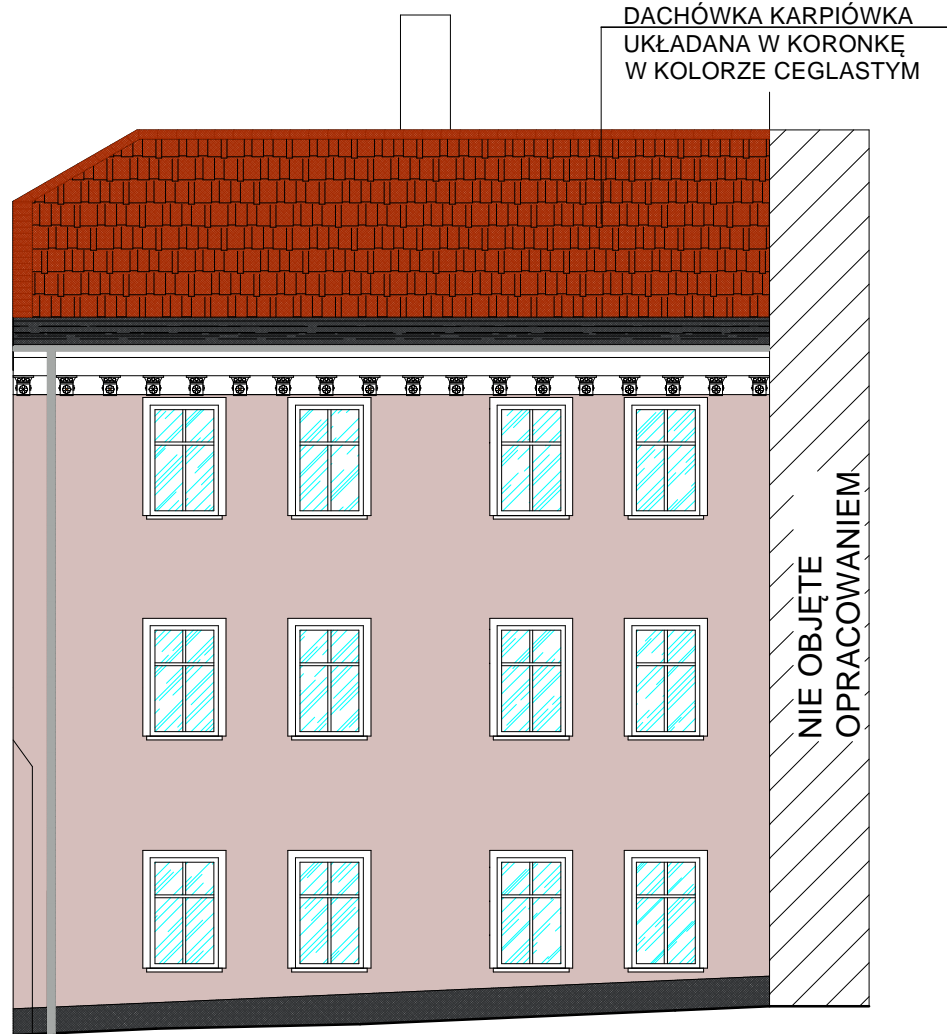
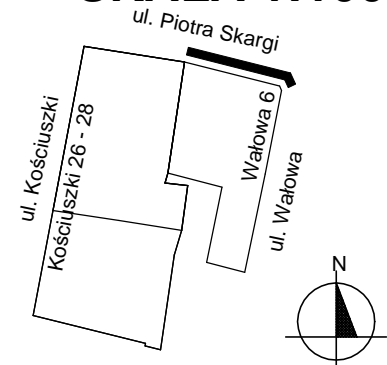
SZKIC SYTUACYJNY:



PROJEKT		
PRZEBUDOWA BUDYNKU MIESZKALNEGO WIELORODZINNEGO		
OBIEKT		
48-210 Biała, ul. Wałowa 6 dz.nr 1302; obręb Biała - Miasto		
INWESTOR		
Gmina Biała ul. Rynek 10 48-210 Biała		
BIURO PROJEKTÓW		
MT PROJEKT Tomasz Rojek ul. Armii Ludowej 8/4, 48-210 Biała		
NAZWA RYSUNKU		
ELEWACJA PÓŁNOCNA		
IMIĘ I NAZWISKO, NR UPRAWNIEN		PODPIS
PROJEKTOWAŁ mgr inż. arch. Ewelina GROT SPEC. ARCHITEKTONICZNA 09/OPOKK/2011		
PROJEKTOWAŁ mgr inż. Tomasz ROJEK SPEC. KONSTRUKCYJNO-BUDOWLANA OPL/0733/POOK/11		
FAZA	BRANŻA	DATA
Projekt budowlany	Architektura + Konstrukcja	27.03.2017
SKALA	NR RYSUNKU	BRANŻA
1:75		A B
		NUMER
		1 1
		REWIZJA

ELEWACJA PÓŁNOCNA

SKALA 1:100





DACHÓWKA KARPIÓWKA
UKŁADANA W KORONKĘ
W KOLORZE CEGLASTYM

NIE OBJĘTE
OPRACOWANIEM

KOLORYSTYKA

 COKÓŁ
CIEMNY SZARY - RAL 9004

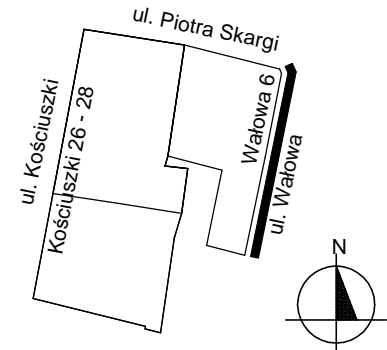
 ELEWACJA
KOLOR TYNKU - CAPAROL MOCCA 15

 ZDOBIENIA, GZYMSY
OPASKI, - BIAŁY 9016

PROJEKT		
PRZEBUDOWA BUDYNKU MIESZKALNEGO WIELORODZINNEGO		
OBIEKT		
48-210 Biała, ul. Wałowa 6 dz.nr 1302; obręb Biała - Miasto		
INWESTOR		
Gmina Biała ul. Rynek 10 48-210 Biała		
BIURO PROJEKTÓW		
MT PROJEKT Tomasz Rojek ul. Armii Ludowej 8/4, 48-210 Biała		
NAZWA RYSUNKU		
ELEWACJA PÓŁNOCNA		
IMIĘ I NAZWISKO, NR UPRAWNIENI	PODPIS	
PROJEKTOWAŁ mgr inż. arch. Ewelina GROT SPEC. ARCHITEKTONICZNA 09/OPOKK/2011		
PROJEKTOWAŁ mgr inż. Tomasz ROJEK SPEC. KONSTRUKCYJNO-BUDOWLANA OPL/0733/POOK/11		
FAZA Projekt budowlany	BRANŻA Architektura + Konstrukcja	DATA 27.03.2017
SKALA 1:100	NR RYSUNKU A B	NUMER REWIZJA 1 2


ELEWACJA WSCHODNIA

SKALA 1:100




PROJEKT		
PRZEBUDOWA BUDYNKU MIESZKALNEGO WIELORODZINNEGO		
OBIEKT		
48-210 Biała, ul. Wałowa 6 dz.nr 1302; obręb Biała - Miasto		
INWESTOR		
Gmina Biała ul. Rynek 10 48-210 Biała		
BIURO PROJEKTÓW		
MT PROJEKT Tomasz Rojek ul. Armii Ludowej 8/4, 48-210 Biała		
NAZWA RYSUNKU		
ELEWACJA WSCHODNIA		
IMIĘ I NAZWISKO, NR UPRAWNIENI	PODPIS	
PROJEKTOWAŁ mgr inż. arch. Ewelina GROT		
SPEC. ARCHITEKTONICZNA 09/OPOKK/2011		
PROJEKTOWAŁ mgr inż. Tomasz ROJEK		
SPEC. KONSTRUKCYJNO-BUDOWLANA OPL/0733/POOK/11		
FAZA Projekt budowlany	BRANŻA Architektura + Konstrukcja	DATA 27.03.2017
SKALA 1:100	NR RYSUNKU A B	BRANŻA 1 3
	NUMER	REWIZJA

KOLORYSTYKA

 COKÓŁ
CIEMNY SZARY - RAL 9004

 ELEWACJA
KOLOR TYNKU - CAPAROL MOCCA 15

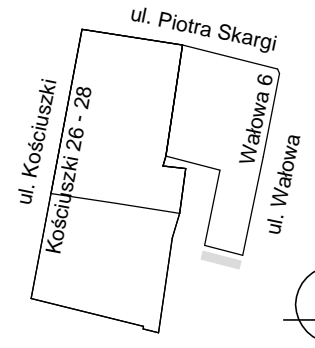
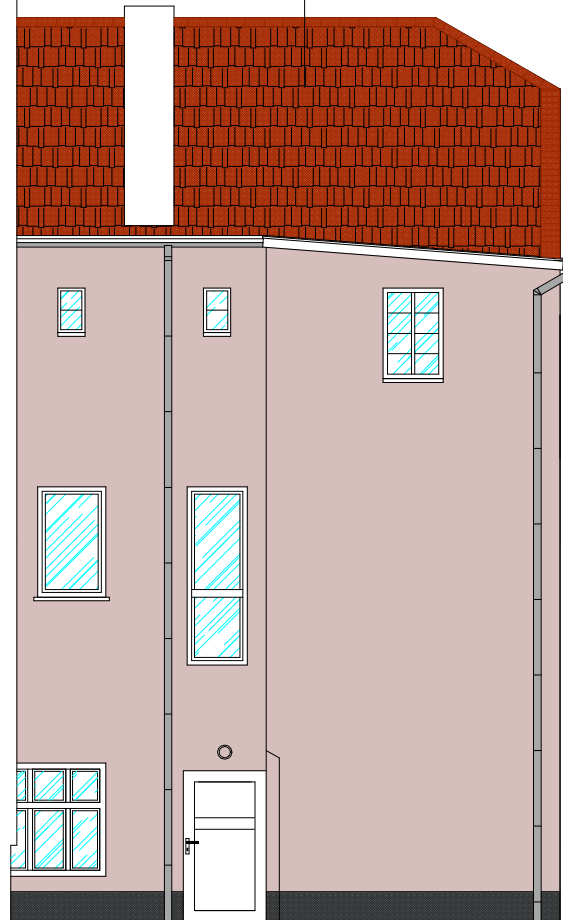
 ZDOBIENIA, GZYMSY
OPASKI, - BIAŁY 9016

ELEWACJA POŁUDNIOWA


SKALA 1:100


DACHÓWKA KARPIÓWKA
UKŁADANA W KORONKĘ
W KOLORZE CEGLASTYM


NIE OBJĘTE
OPRACOWANIEM



KOLORYSTYKA

 COKÓŁ
CIEMNY SZARY - RAL 9004

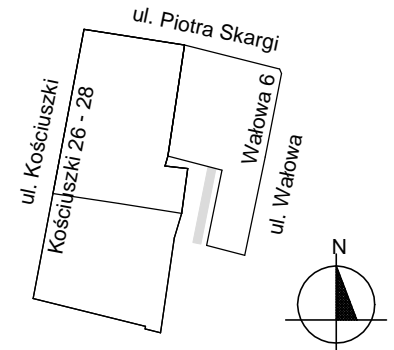
 ELEWACJA
KOLOR TYNKU - CAPAROL MOCCA 15

 ZDOBIENIA, GZYMSY
OPASKI, - BIAŁY 9016

PROJEKT		
PRZEBUDOWA BUDYNKU MIESZKALNEGO WIELORODZINNEGO		
OBIEKT		
48-210 Biała, ul. Wałowa 6 dz.nr 1302; obręb Biała - Miasto		
INWESTOR		
Gmina Biała ul. Rynek 10 48-210 Biała		
BIURO PROJEKTÓW		
MT PROJEKT Tomasz Rojek ul. Armii Ludowej 8/4, 48-210 Biała		
NAZWA RYSUNKU		
ELEWACJA POŁUDNIOWA		
IMIĘ I NAZWISKO, NR UPRAWNIENI	PODPIS	
PROJEKTOWAŁ mgr inż. arch. Ewelina GROT SPEC. ARCHITEKTONICZNA 09/OPOKK/2011		
PROJEKTOWAŁ mgr inż. Tomasz ROJEK SPEC. KONSTRUKCYJNO-BUDOWLANA OPL/0733/POOK/11		
FAZA Projekt budowlany	BRANŻA Architektura + Konstrukcja	DATA 27.03.2017
SKALA 1:100	NR RYSUNKU BRANŻA A B	NUMER REWIZJA 1 4

ELEWACJA ZACHODNIA


SKALA 1:100




NIE OBJĘTE
OPRACOWANIEM

KOLORYSTYKA

 COKÓŁ
CIEMNY SZARY - RAL 9004

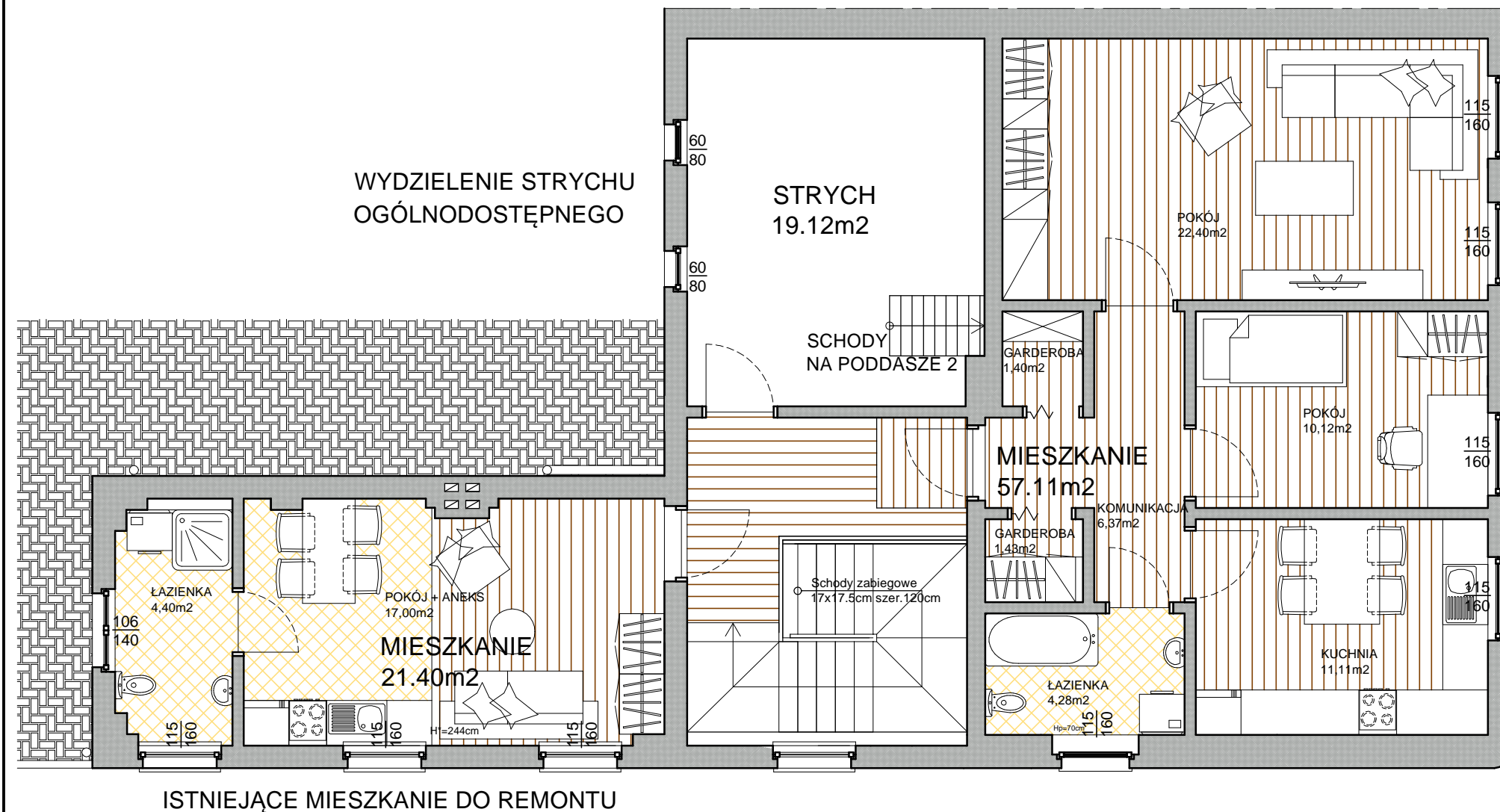
 ELEWACJA
KOLOR TYNKU - CAPAROL MOCCA 15

 ZDOBIENIA, GZYMSY
OPASKI, - BIAŁY 9016

PROJEKT		
PRZEBUDOWA BUDYNKU MIESZKALNEGO WIELORODZINNEGO		
OBIEKT		
48-210 Biała, ul. Wałowa 6 dz.nr 1302; obręb Biała - Miasto		
INWESTOR		
Gmina Biała ul. Rynek 10 48-210 Biała		
BIURO PROJEKTÓW		
MT PROJEKT Tomasz Rojek ul. Armii Ludowej 8/4, 48-210 Biała		
NAZWA RYSUNKU		
ELEWACJA ZACHODNIA		
IMIĘ I NAZWISKO, NR UPRAWNIEŃ		PODPIS
PROJEKTOWAŁ mgr inż. arch. Ewelina GROT SPEC. ARCHITEKTONICZNA 09/OPOKK/2011		
PROJEKTOWAŁ mgr inż. Tomasz ROJEK SPEC. KONSTRUKCYJNO-BUDOWLANA OPL/0733/POOK/11		
FAZA	BRANŻA	DATA
Projekt budowlany	Architektura + Konstrukcja	27.03.2017
SKALA	NR RYSUNKU	BRANŻA
1:100		
		NUMER
		15
		REWIZJA

RZUT PODDASZA - UKŁAD FUNKCJONALNY

SKALA 1:75



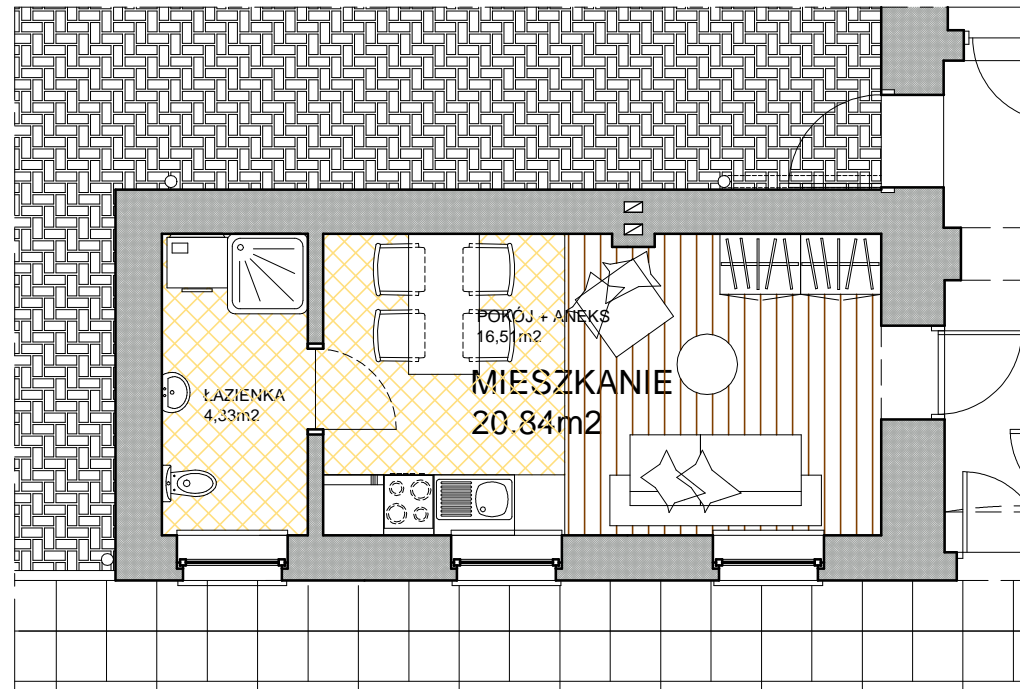
NOWOPROJEKTOWANE MIESZKANIE
NA CZĘŚCI PODDASZA

ISTNIEJĄCE MIESZKANIE DO REMONTU

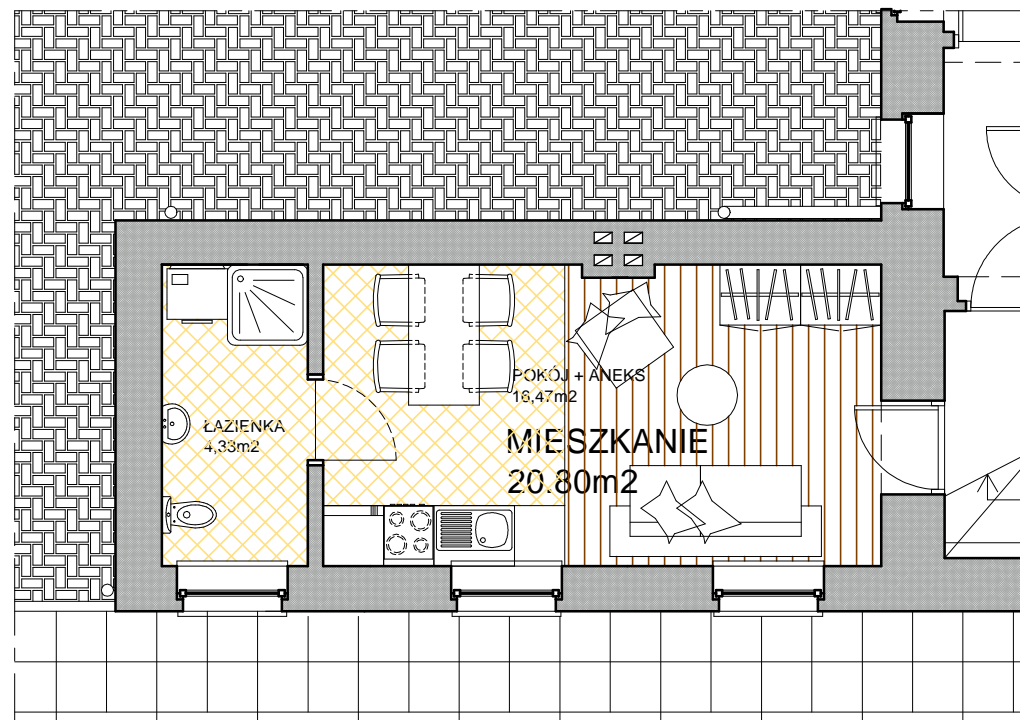
PROJEKT		
PRZEBUDOWA BUDYNKU MIESZKALNEGO WIELORODZINNEGO		
OBIEKT		
48-210 Biała, ul. Wałowa 6 dz.nr 1302; obręb Biała - Miasto		
INWESTOR		
Gmina Biała ul. Rynek 10 48-210 Biała		
BIURO PROJEKTÓW		
MT PROJEKT Tomasz Rojek ul. Armii Ludowej 8/4, 48-210 Biała		
NAZWA RYSUNKU		
RZUT PODDASZA UKŁAD FUNKCJONALNY		
IMIĘ I NAZWISKO, NR UPRAWNIEN		PODPIS
PROJEKTOWAŁ mgr inż. arch. Ewelina GROT SPEC. ARCHITEKTONICZNA 09/OPOKK/2011		
PROJEKTOWAŁ mgr inż. Tomasz ROJEK SPEC. KONSTRUKCYJNO-BUDOWLANA OPL/0733/POOK/11		
FAZA	BRANŻA	DATA
Projekt budowlany	Architektura + Konstrukcja	27.03.2017
SKALA	NR RYSUNKU	BRANŻA
1:75		
		NUMER
		16
		REWIZJA

RZUT PARTERU / RZUT I PIĘTRA UKŁAD FUNKCJONALNY SKALA 1:75

RZUT PARTERU - CZĘŚĆ BUDYNKU DO PRZEBUDOWY
REMONT ISTNIEJĄCEGO MIESZKANIA



RZUT I PIĘTRA - CZĘŚĆ BUDYNKU DO PRZEBUDOWY
REMONT ISTNIEJĄCEGO MIESZKANIA



PROJEKT		
PRZEBUDOWA BUDYNKU MIESZKALNEGO WIELORODZINNEGO		
OBIEKT		
48-210 Biała, ul. Wałowa 6 dz.nr 1302; obręb Biała - Miasto		
INWESTOR		
Gmina Biała ul. Rynek 10 48-210 Biała		
BIURO PROJEKTÓW		
MT PROJEKT Tomasz Rojek ul. Armii Ludowej 8/4, 48-210 Biała		
NAZWA RYSUNKU		
RZUT PARTERU / RZUT I PIĘTRA UKŁAD FUNKCJONALNY		
IMIĘ I NAZWISKO, NR UPRAWNIEN		PODPIS
PROJEKTOWAŁ mgr inż. arch. Ewelina GROT SPEC. ARCHITEKTONICZNA 09/OPOKK/2011		
PROJEKTOWAŁ mgr inż. Tomasz ROJEK SPEC. KONSTRUKCYJNO-BUDOWLANA OPL/0733/POOK/11		
FAZA	BRANŻA	DATA
Projekt budowlany	Architektura + Konstrukcja	27.03.2017
SKALA	NR RYSUNKU	BRANŻA
1:75		
		NUMER
		REWIZJA
		1 7