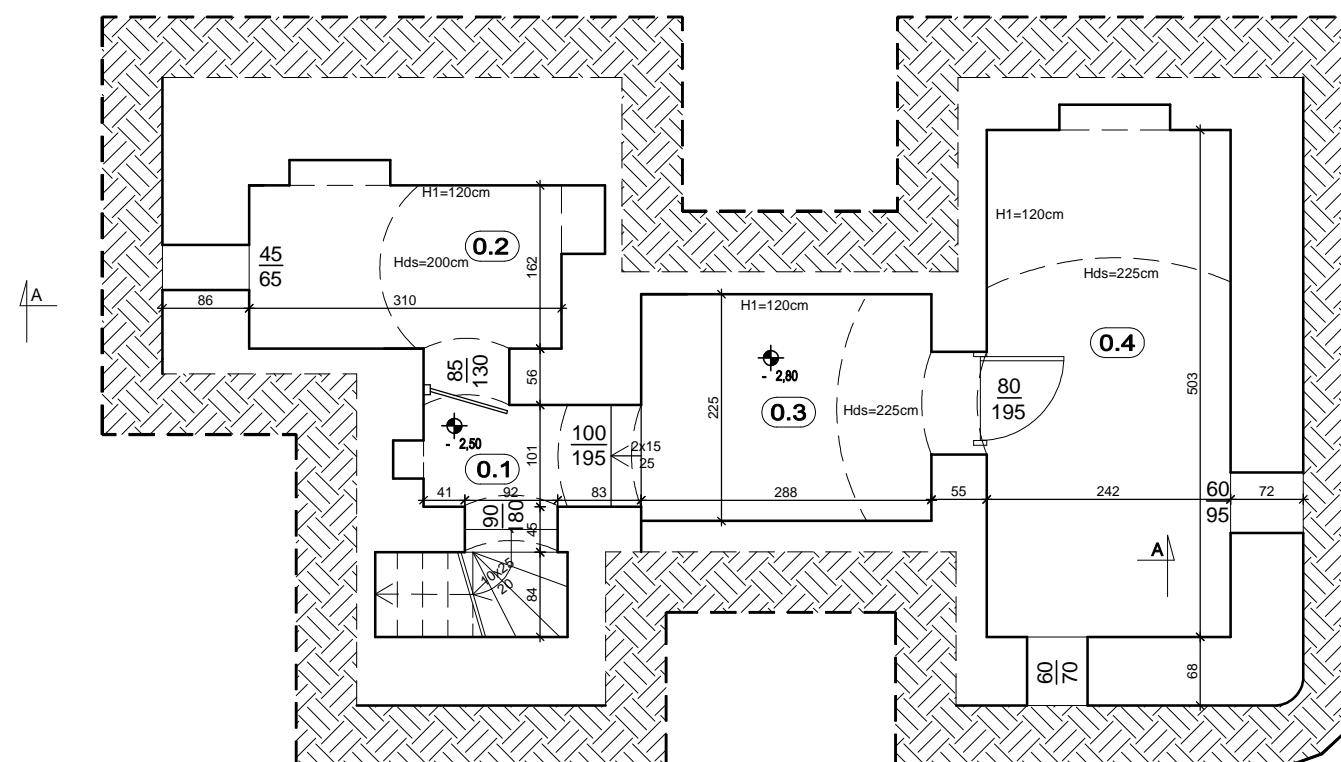


# RZUT PIWNIC

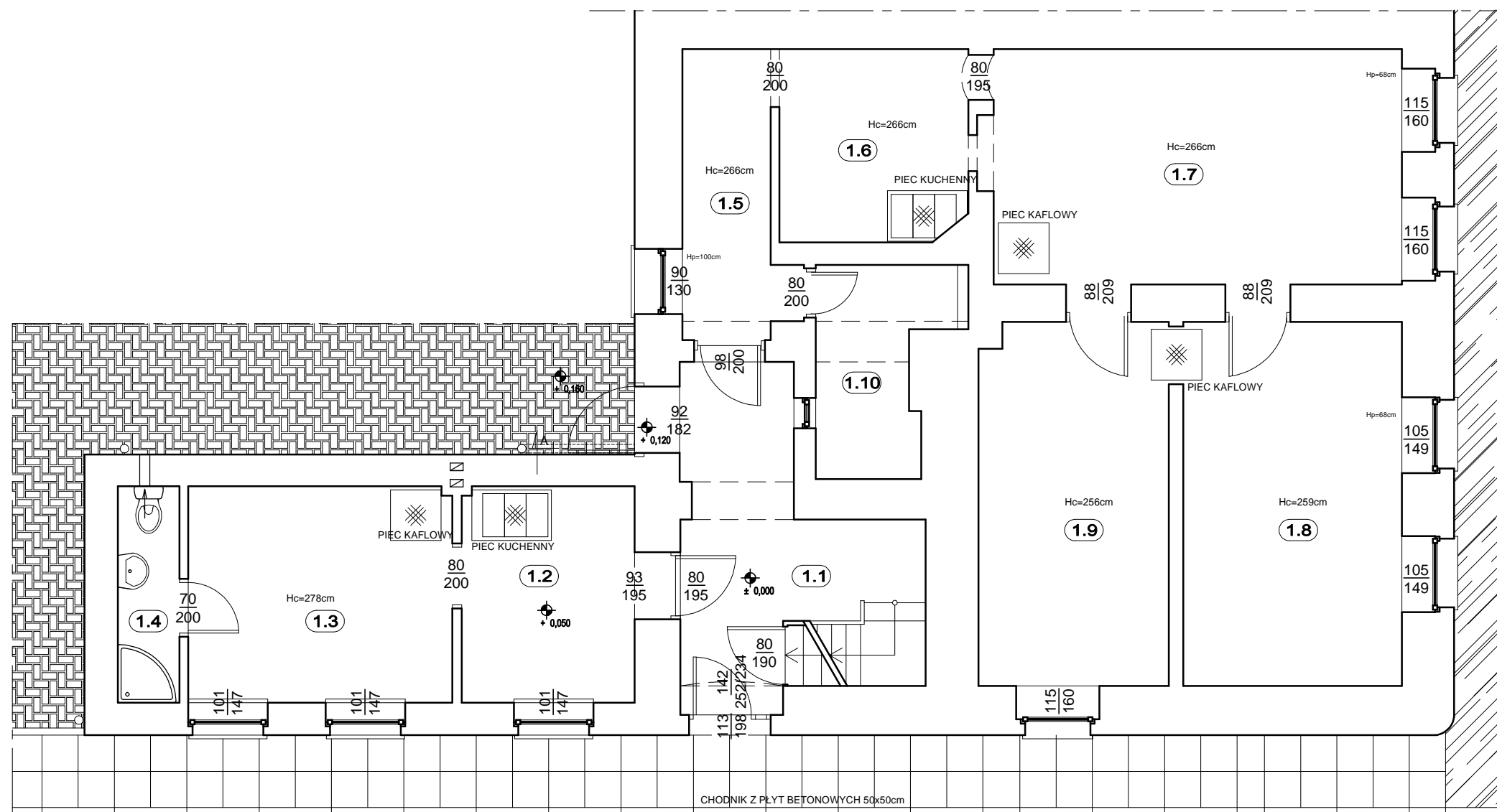
skala 1:75



PROJEKT <b>PRZEBUDOWA BUDYNKU MIESZKALNEGO WIELORODZINNEGO</b>		
OBIEKT 48-210 Biała, ul. Wałowa 6 dz.nr 1302, obręb Biała - Miasto		
INWESTOR <b>GMINA BIAŁA</b> ul. Rynek 10 48-210 Biała		
BIURO PROJEKTÓW <b>MT PROJEKT</b> Tomasz Rojek ul. Armii Ludowej 8/4, 48-210 Biała		
NAZWA RYSUNKU <b>RZUT PIWNIC</b>		
IMIĘ I NAZWISKO, NR UPRAWNIEN OPRACOWAŁ mgr inż. Tomasz ROJEK SPEC. KONSTRUKCYJNO-BUDOWLANA OPL/0733/POOK/11		PODPIS
FAZA Inwentaryzacja	BRANŻA Budowlana	DATA 20.12.2016
SKALA 1:75	BRANŻA IB	NUMER 01
		REWIZJA

# RZUT PARTERU

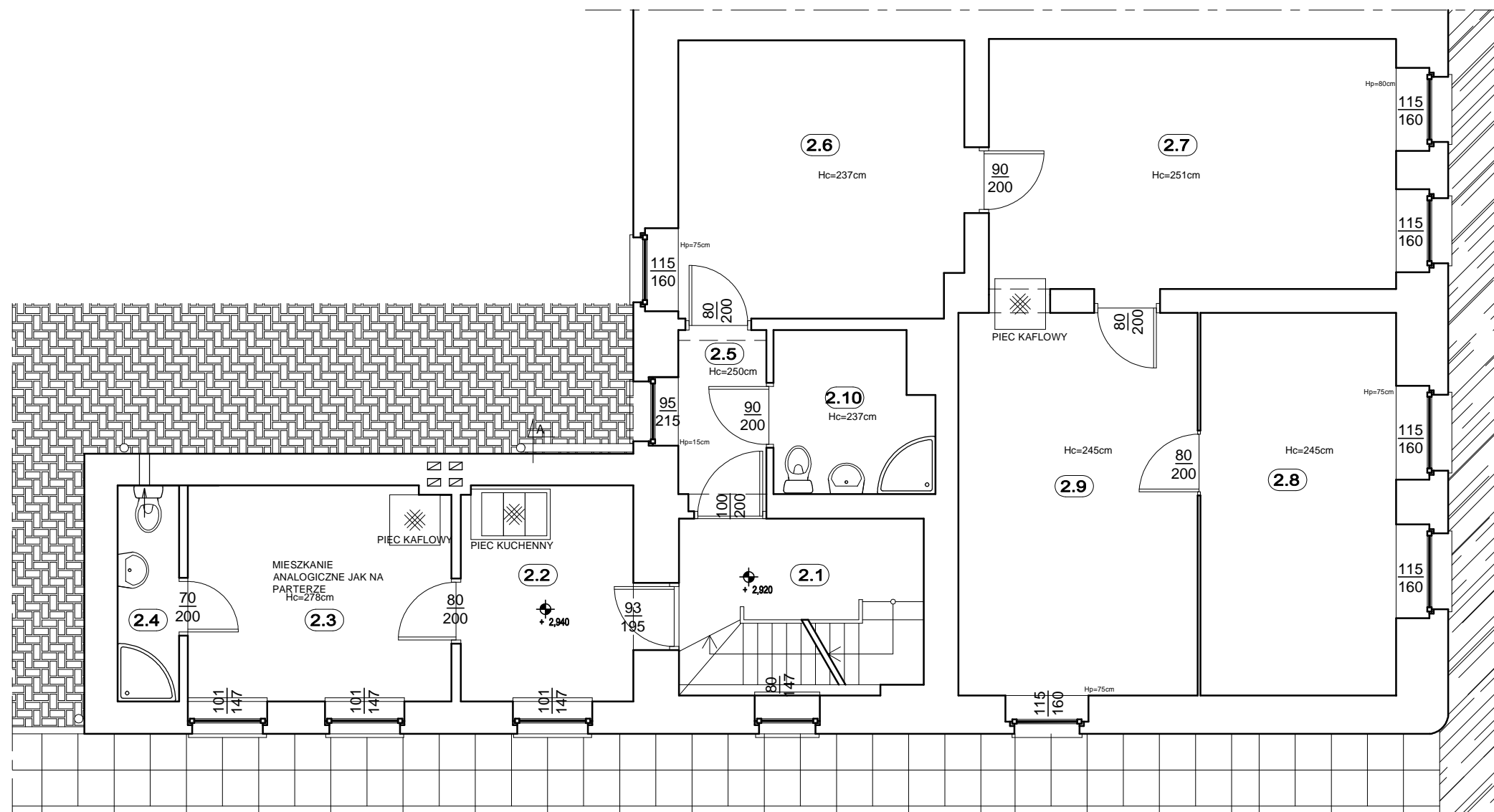
skala 1:75



PROJEKT <b>PRZEBUDOWA BUDYNKU MIESZKALNEGO WIELORODZINNEGO</b>		
OBIEKT 48-210 Biała, ul. Wałowa 6 dz.nr 1302, obręb Biała - Miasto		
INWESTOR <b>GMINA BIAŁA</b> ul. Rynek 10 48-210 Biała		
BIURO PROJEKTÓW <b>MT PROJEKT</b> Tomasz Rojek ul. Armii Ludowej 8/4, 48-210 Biała		
NAZWA RYSUNKU <b>RZUT PARTERU</b>		
IMIĘ I NAZWISKO, NR UPRAWNIEN OPRACOWAŁ mgr inż. Tomasz ROJEK SPEC. KONSTRUKCYJNO-BUDOWLANA OPL/0733/POOK/11		PODPIS
FAZA Inwentaryzacja	BRANŻA Budowlana	DATA 20.12.2016
SKALA 1:75	NR RYSUNKU BRANŻA <b>I B</b>	NUMER <b>0 2</b>
REWIZJA		

# RZUT I PIĘTRA

skala 1:75



## PRZEBUDOWA BUDYNKU MIESZKALNEGO WIELORODZINNEGO

OBIEKT 48-210 Biała, ul. Wałowa 6  
dz.nr 1302,  
obręb Biała - Miasto

INWESTOR  
GMINA BIAŁA  
ul. Rynek 10  
48-210 Biała

BIURO PROJEKTÓW  
MT PROJEKT Tomasz Rojek  
ul. Armii Ludowej 8/4, 48-210 Biała

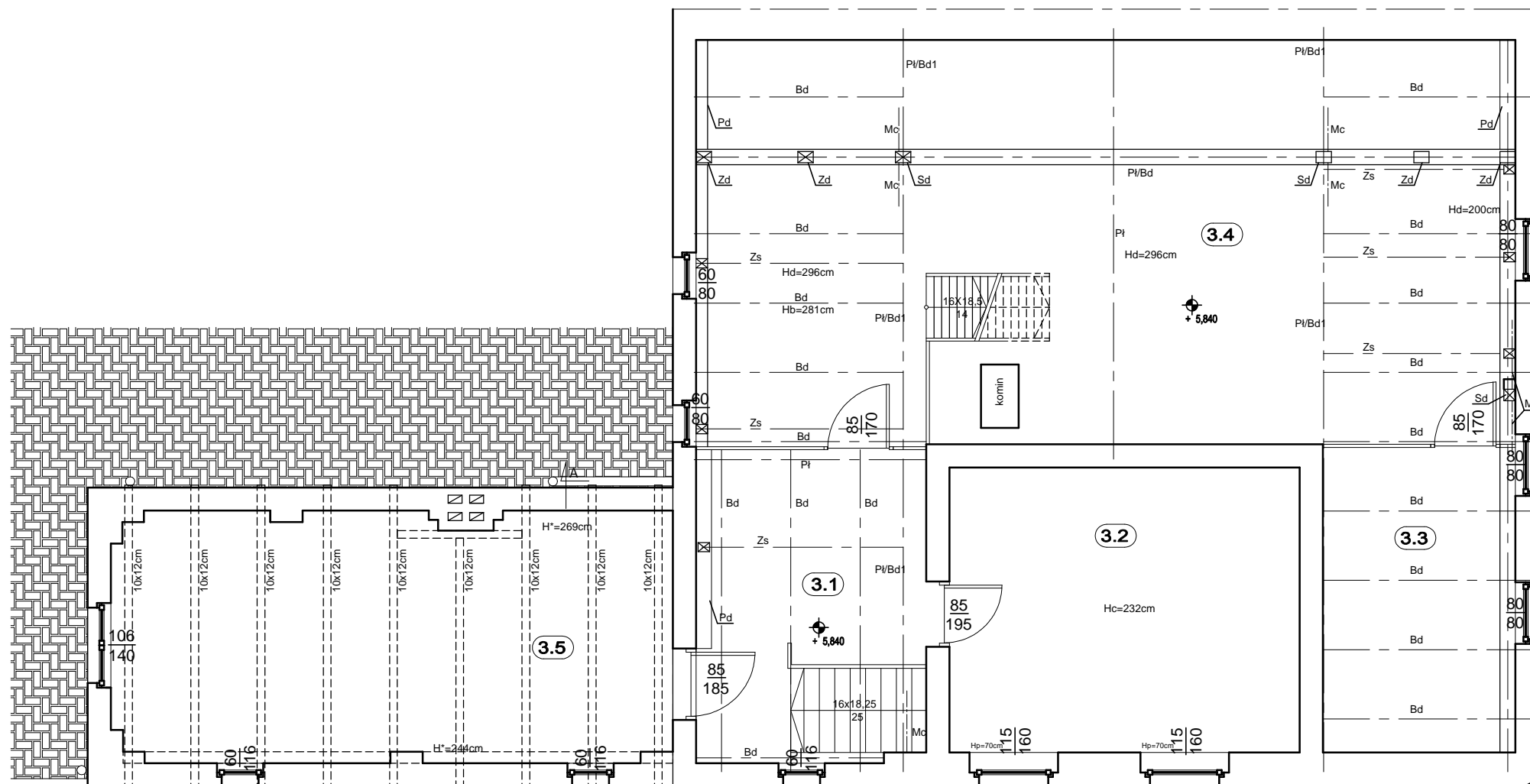
## NAZWA RYSUNKU RZUT I PIĘTRA

IMIĘ I NAZWISKO, NR UPRAWNIENI	PODPIS
OPRACOWAŁ mgr inż. Tomasz ROJEK SPEC. KONSTRUKCYJNO-BUDOWLANA OPL/0733/POOK/11	

FAZA Inwentaryzacja	BRANŻA Budowlana	DATA 20.12.2016
SKALA 1:75	NR RYSUNKU IB 03	BRANŻA NUMER REWIZJA

# RZUT PODDASZA 1

skala 1:75



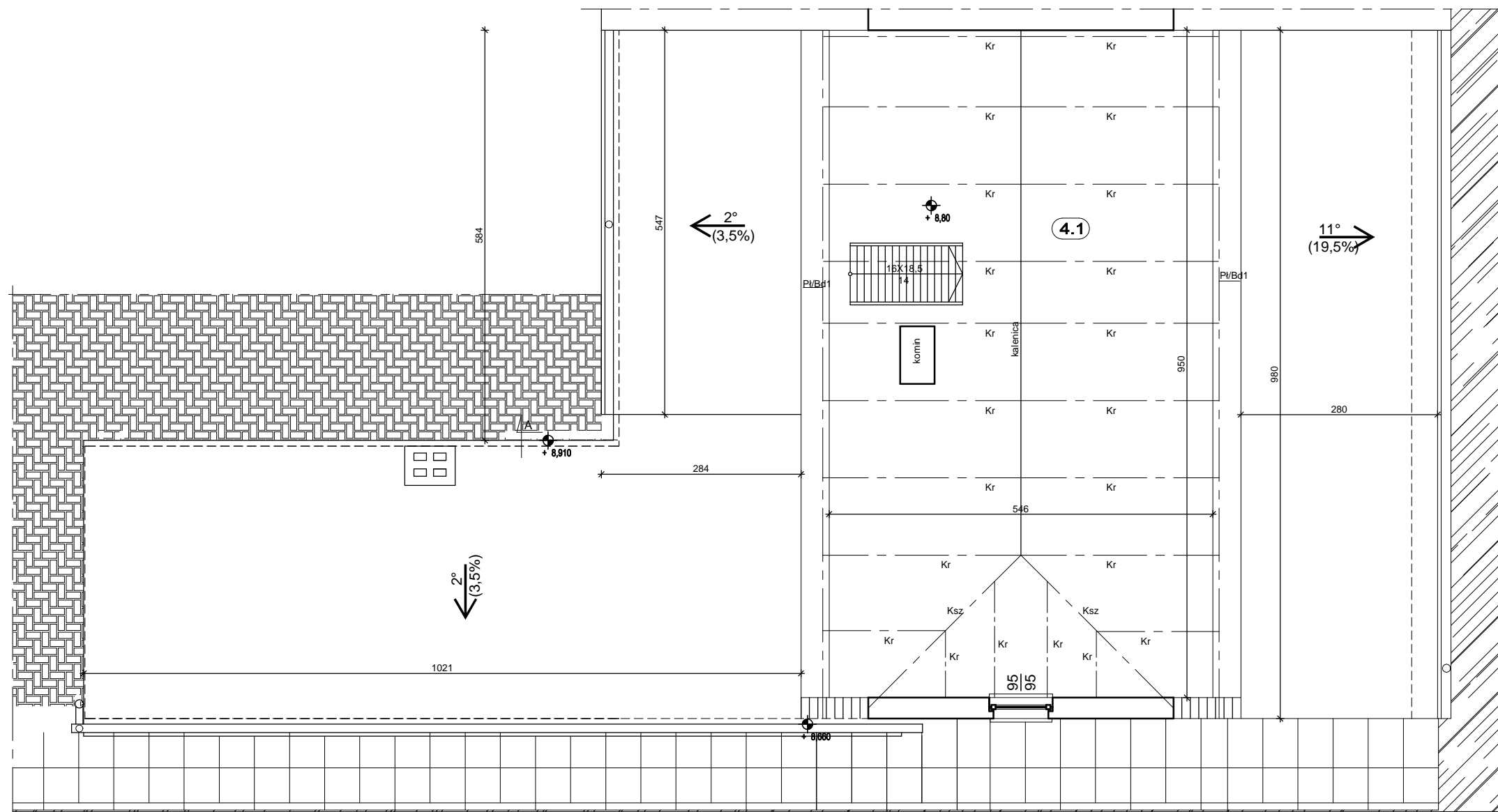
Oznaczenia:  
wymiary podane w cm przekrój bxbh(szer.na wysok.)

Sd	Słup drewniany 18x18cm
Bd	Belka drewniana 10x12cm
Pł	Platew drewniana 16x20cm
Pd	Podwalina drewniana 14x14cm
Bd1	Belka drewniana 14x20cm
Zs	Zastrzał drewniany 12x14cm
Mc	Miecz drewniany 12x14cm

<b>PRZEBUDOWA BUDYNKU MIESZKALNEGO WIELORODZINNEGO</b>		
OBIEKT 48-210 Biała, ul. Wałowa 6 dz.nr 1302, obręb Biała - Miasto		
INWESTOR <b>GMINA BIAŁA</b> ul. Rynek 10 48-210 Biała		
BIURO PROJEKTÓW <b>MT PROJEKT</b> Tomasz Rojek ul. Armii Ludowej 8/4, 48-210 Biała		
NAZWA RYSUNKU <b>RZUT PODDASZA 1</b>		
IMIĘ I NAZWISKO, NR UPRAWNIEN OPRACOWAŁ mgr inż. Tomasz ROJEK SPEC. KONSTRUKCYJNO-BUDOWLANA OPL/0733/POOK/11		PODPIS
FAZA Inwentaryzacja	BRANŻA Budowlana	DATA 20.12.2016
SKALA 1:75	NR RYSUNKU BRANŻA <b>I B</b>	NUMER REWIZJA <b>0 4</b>

# RZUT PODDASZA 2

skala 1:75



Oznaczenia: wymiary podane w cm przekrój bxbh(szer.na wysok.)	
Ksz	Belka koszowa 10x17cm
Kr	Krokiew drewniana 10x17cm
Pł	Platew drewniana 16x20cm
Bd1	Belka drewniana 14x20cm

A

## PRZEBUDOWA BUDYNKU MIESZKALNEGO WIELORODZINNEGO

OBIEKT 48-210 Biała, ul. Wałowa 6  
dz.nr 1302,  
obręb Biała - Miasto

INWESTOR  
GMINA BIAŁA  
ul. Rynek 10  
48-210 Biała

BIURO PROJEKTÓW  
MT PROJEKT Tomasz Rojek  
ul. Armii Ludowej 8/4, 48-210 Biała

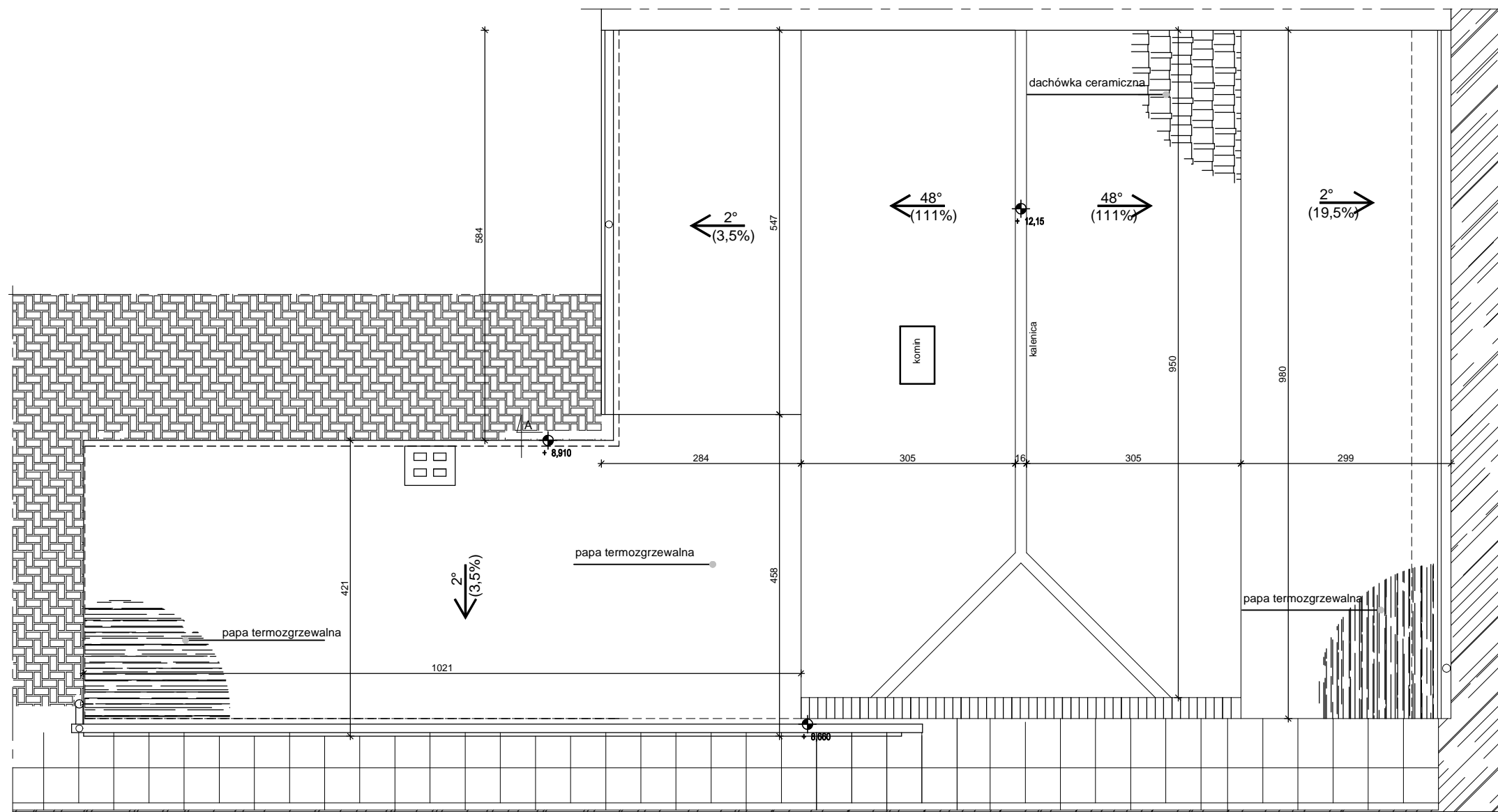
## NAZWA RYSUNKU RZUT PODDASZA 2

IMIĘ I NAZWISKO, NR UPRAWNIEN OPRACOWAŁ mgr inż. Tomasz ROJEK SPEC. KONSTRUKCYJNO-BUDOWLANA OPL/0733/POOK/11	PODPIS
--	--------

FAZA Inwentaryzacja	BRANŻA Budowlana	DATA 20.12.2016
SKALA 1:75	BRANŻA IB	NUMER 05

# RZUT DACHU

skala 1:75



## PRZEBUDOWA BUDYNKU MIESZKALNEGO WIELORODZINNEGO

OBIEKT 48-210 Biała, ul. Wałowa 6  
dz.nr 1302,  
obręb Biała - Miasto

INWESTOR  
GMINA BIAŁA  
ul. Rynek 10  
48-210 Biała

BIURO PROJEKTÓW  
MT PROJEKT Tomasz Rojek  
ul. Armii Ludowej 8/4, 48-210 Biała

NAZWA RYSUNKU  
**RZUT DACHU**

IMIĘ I NAZWISKO, NR UPRAWNIEN

PODPIS

OPRACOWAŁ  
mgr inż. Tomasz ROJEK  
SPEC. KONSTRUKCYJNO-BUDOWLANA  
OPL/0733/POOK/11

FAZA  
Inwentaryzacja

BRANŻA  
Budowlana

DATA  
20.12.2016

SKALA  
1:75

NR RYSUNKU

BRANŻA

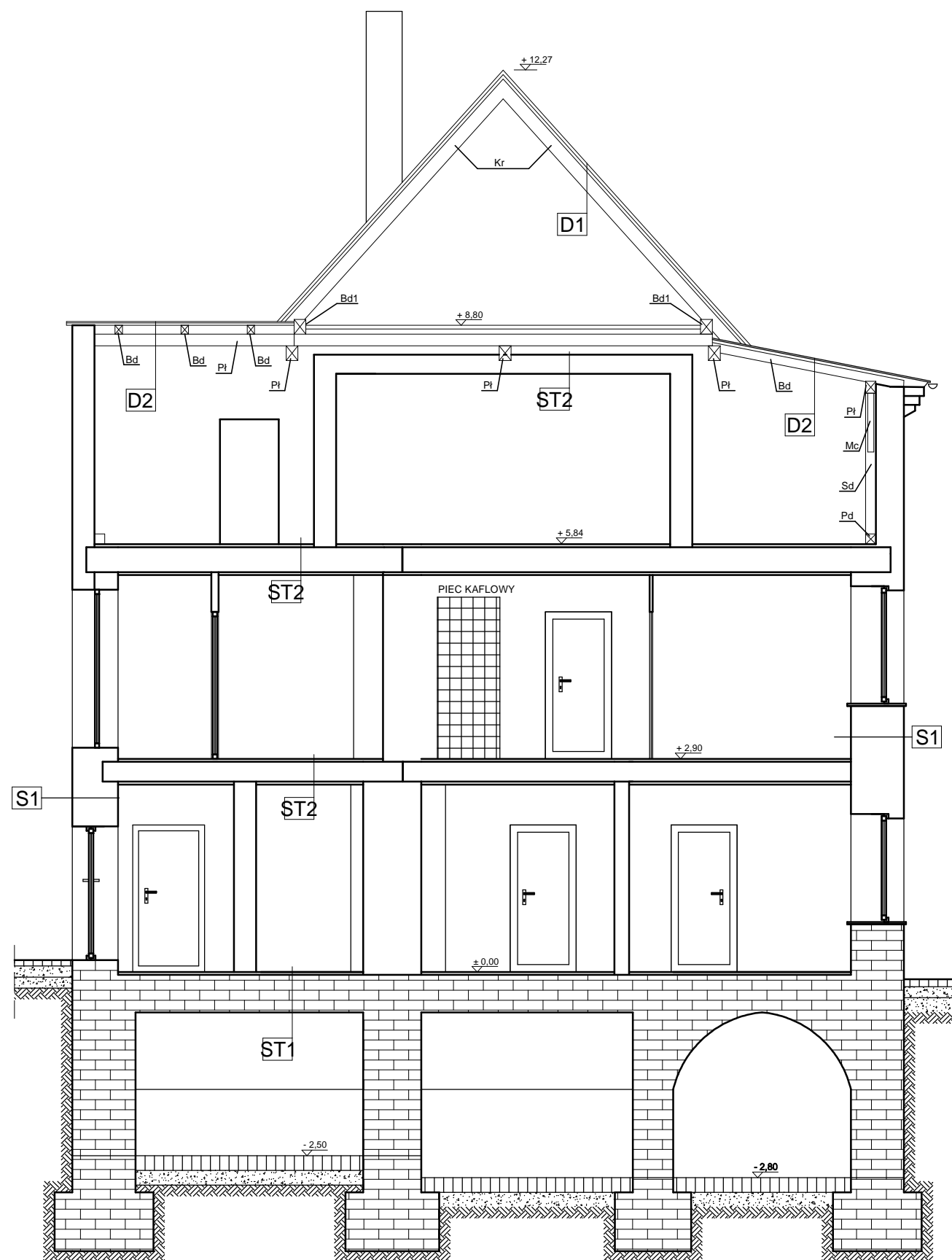
NUMER

REWIZJA

I B 0 6

# PRZEKRÓJ A-A

skala 1:75



Oznaczenia:  
wymiary podane w cm przekrój bxbh(szer.na wysok.)

Sd	Stup drewniany 18x18cm
Bd	Belka drewniana 10x12cm
Pi	Platew drewniana 16x20cm
Pd	Podwalina drewniana 14x14cm
Bd1	Belka drewniana 14x20cm
Zs	Zastrzał drewniany 12x14cm
Mc	Miecz drewniany 12x14cm
Kr	Krokiew drewniana 10x17cm

**D1**

DACHÓWKA CERAMICZNA	20mm
KROKWIE 14x17cm	170mm

**D2**

PAPA TERMOZGRZEWALNA	10mm
DESKOWANIE PEŁNE	25mm
KROKWIE 10x12cm CO 86cm	120mm

**ST1**

POSADZKA BETONOWA	40mm
STROP CERAMICZNY ŁUKOWY	160mm

**ST1**

ISTNIEJĄCE WARSTWY POSADZKI	40mm
STROP CERAMICZNY ŁUKOWY	500mm
TYNK CEMENTOWO WAPIENNY	20mm

**ST2**

ISTNIEJĄCE WARSTWY POSADZKI	40mm
STROP BELKOWY DREWNIANY	300mm
TYNK WAPIENNY NA TRZCINIE	20mm

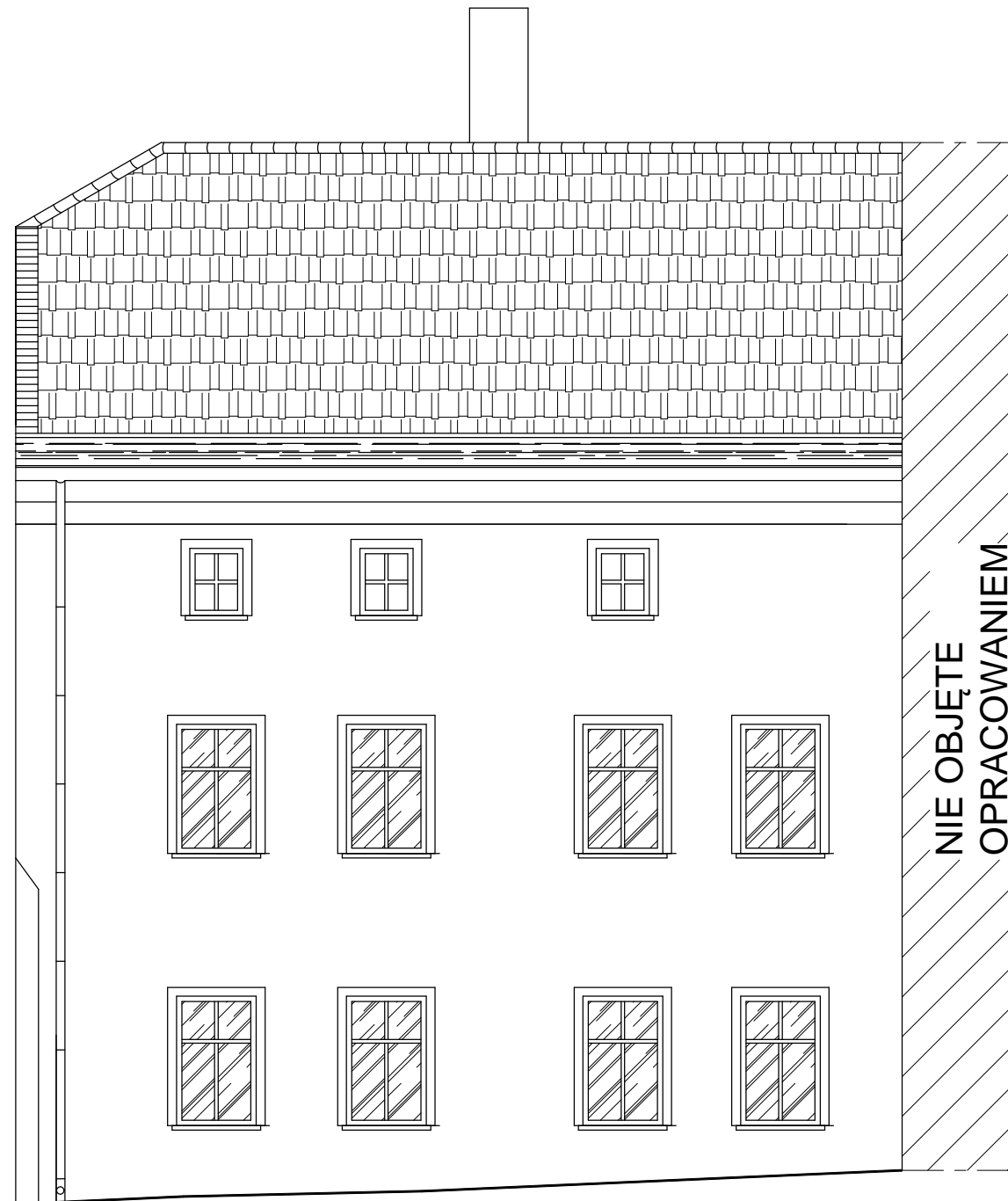
**S1**

TYNK CEMENTOWO-WAPIENNY	25mm
CĘGLA PEŁNA	250-380mm
TYNK CEMENTOWO-WAPIENNY	25mm

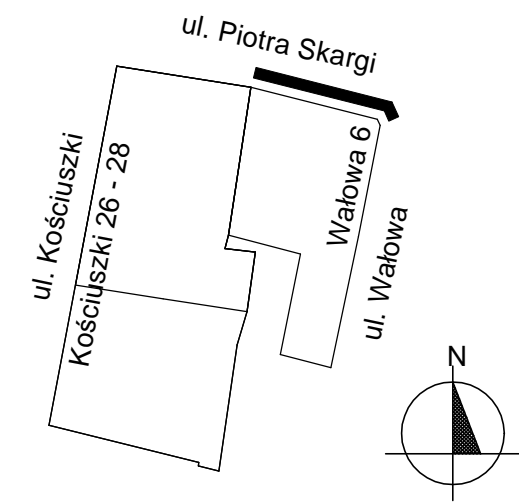
<b>PRZEBUDOWA BUDYNKU MIESZKALNEGO WIELORODZINNEGO</b>		
OBIEKT	48-210 Biała, ul. Wałowa 6 dz.nr 1302, obręb Biała - Miasto	
INWESTOR	GMINA BIAŁA ul. Rynek 10 48-210 Biała	
BIURO PROJEKTÓW	MT PROJEKT Tomasz Rojek ul. Armii Ludowej 8/4, 48-210 Biała	
NAZWA RYSUNKU	<b>PRZEKRÓJ A-A</b>	
IMIĘ I NAZWISKO, NR UPRAWNIEN	OPRACOWAŁ	
mgr inż. Tomasz ROJEK		DATA
SPEC. KONSTRUKCYJNO-BUDOWLANA		20.12.2016
OPL/0733/POOK/11		
FAZA	BRANŻA	DATA
Inwentaryzacja	Budowlana	20.12.2016
SKALA	NR RYSUNKU	BRANŻA NUMER REWIZJA
1:75		IB 07

# ELEWACJA PÓŁNOCNA

skala 1:75



SZKIC SYTUACYJNY:



## PRZEBUDOWA BUDYNKU MIESZKALNEGO WIELORODZINNEGO

OBIEKT 48-210 Biała, ul. Wałowa 6  
dz.nr 1302,  
obręb Biała - Miasto

INWESTOR  
GMINA BIAŁA  
ul. Rynek 10  
48-210 Biała

BIURO PROJEKTÓW  
MT PROJEKT Tomasz Rojek  
ul. Armii Ludowej 8/4, 48-210 Biała

NAZWA RYSUNKU  
**ELEWACJA PÓŁNOCNA**

IMIĘ I NAZWISKO, NR UPRAWNIEN

PODPIS

OPRACOWAŁ  
mgr inż. Tomasz ROJEK  
SPEC. KONSTRUKCYJNO-BUDOWLANA  
OPL/0733/POOK/11

FAZA  
Inwentaryzacja

BRANŻA  
Budowlana

DATA  
20.12.2016

SKALA  
1:75

NR RYSUNKU

BRANŻA

NUMER

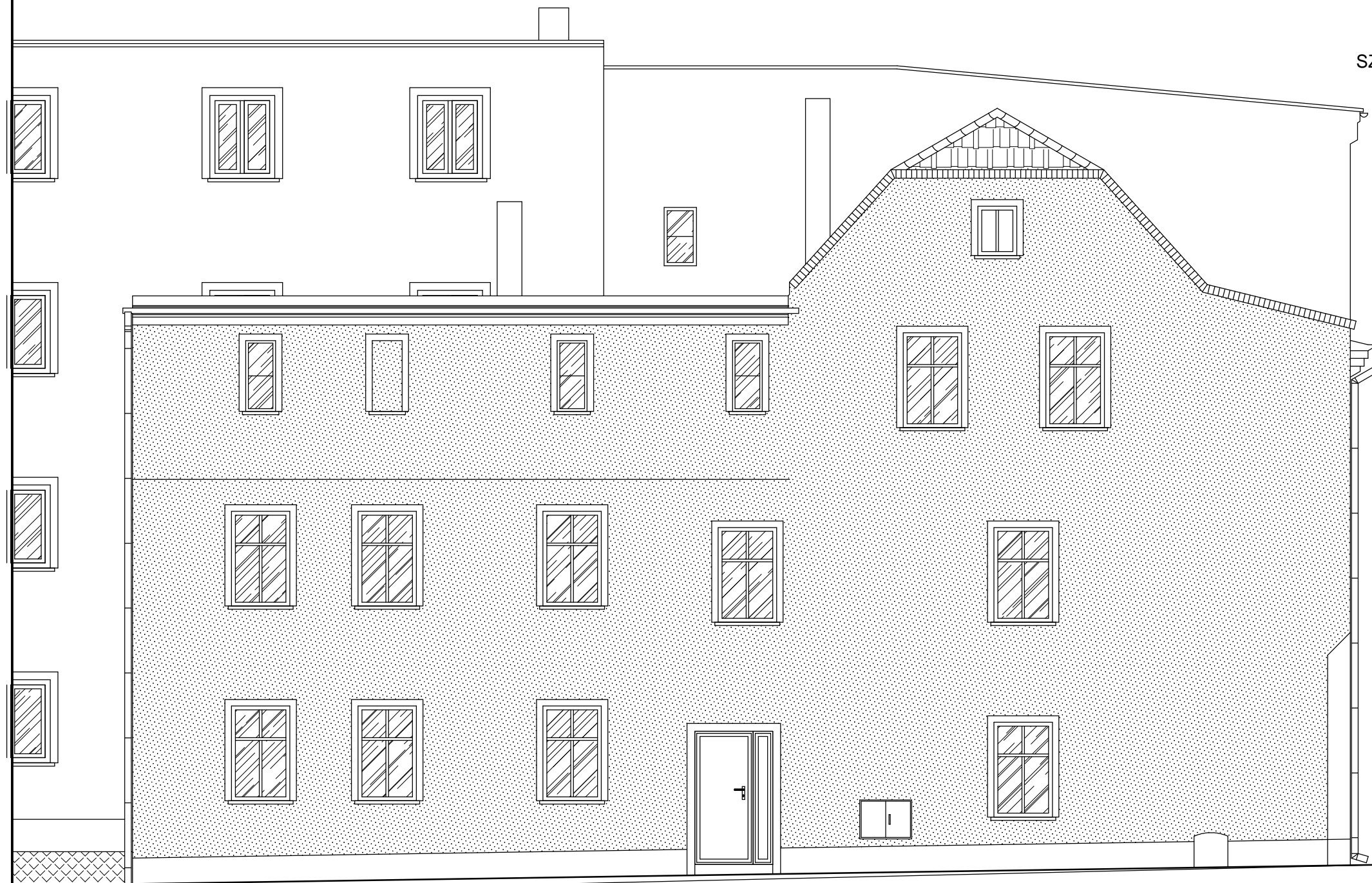
REWIZJA

I B

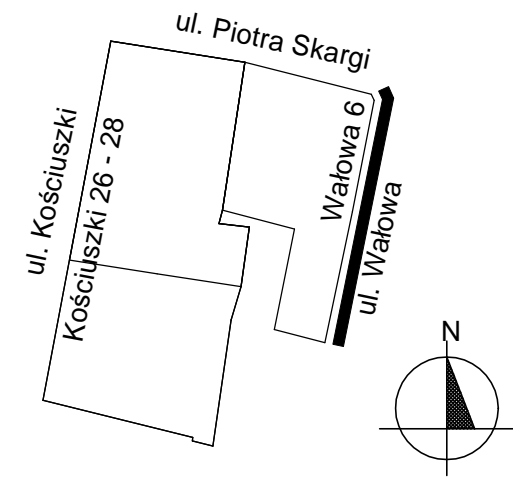
0 8

# ELEWACJA WSCHODNIA

skala 1:75



SZKIC SYTUACYJNY:



## PRZEBUDOWA BUDYNKU MIESZKALNEGO WIELORODZINNEGO

OBIEKT 48-210 Biąta, ul. Wałowa 6  
dz.nr 1302,  
obręb Biąta - Miasto

INWESTOR  
GMINA BIĄTA  
ul. Rynek 10  
48-210 Biąta

BIURO PROJEKTÓW  
MT PROJEKT Tomasz Rojek  
ul. Armii Ludowej 8/4, 48-210 Biąta

NAZWA RYSUNKU  
**ELEWACJA WSCHODNIA**

IMIĘ I NAZWISKO, NR UPRAWNIEN

PODPIS

OPRACOWAŁ  
mgr inż. Tomasz ROJEK  
SPEC. KONSTRUKCYJNO-BUDOWLANA  
OPL/0733/POOK/11

FAZA  
Inwentaryzacja

BRANŻA  
Budowlana

DATA  
20.12.2016

SKALA  
1:75

NR RYSUNKU

BRANŻA

NUMER

REWIZJA

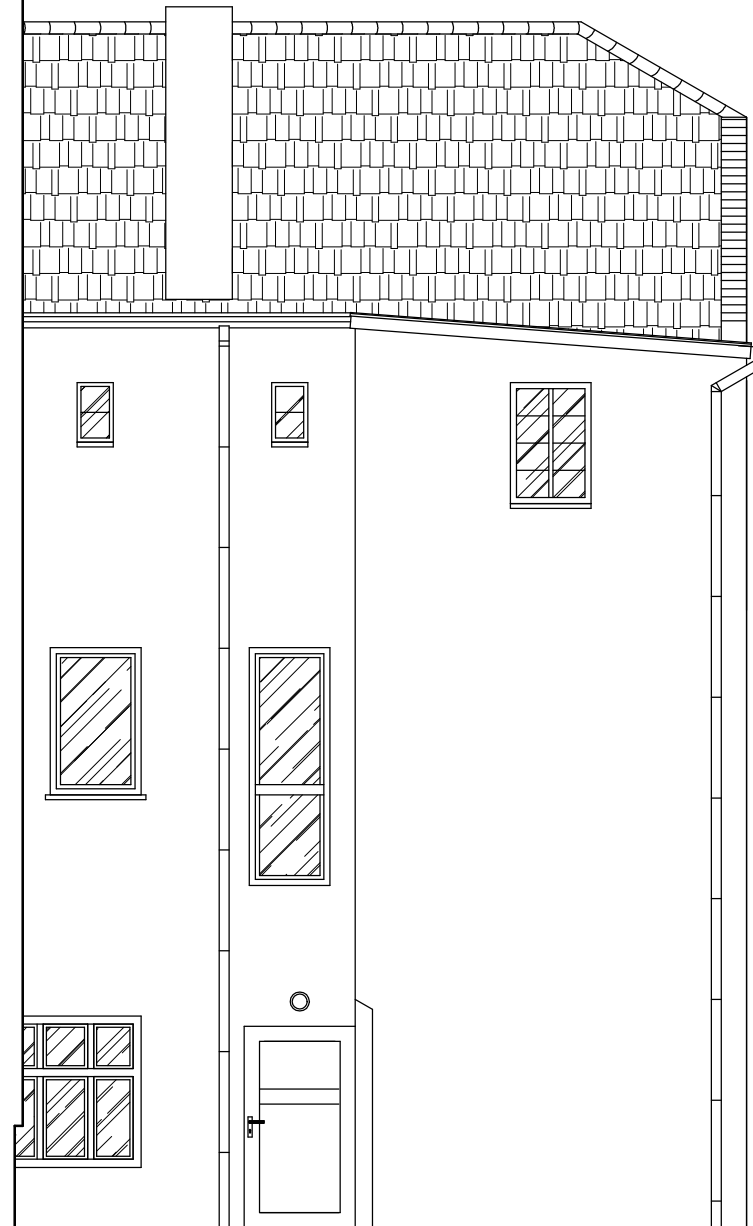
I B

0 9

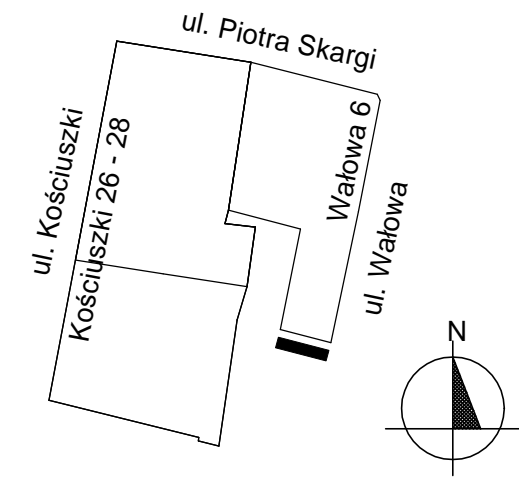
# ELEWACJA POŁUDNIOWA

skala 1:75

NIE OBJĘTE  
OPRACOWANIEM



SZKIC SYTUACYJNY:



## PRZEBUDOWA BUDYNKU MIESZKALNEGO WIELORODZINNEGO

OBIEKT 48-210 Biąta, ul. Wałowa 6  
dz.nr 1302,  
obręb Biąta - Miasto

INWESTOR  
GMINA BIAŁA  
ul. Rynek 10  
48-210 Biąta

BIURO PROJEKTÓW  
MT PROJEKT Tomasz Rojek  
ul. Armii Ludowej 8/4, 48-210 Biąta

NAZWA RYSUNKU  
ELEWACJA POŁUDNIOWA

IMIĘ I NAZWISKO, NR UPRAWNIEN

PODPIS

OPRACOWAŁ  
mgr inż. Tomasz ROJEK  
SPEC. KONSTRUKCYJNO-BUDOWLANA  
OPL/0733/POOK/11

FAZA  
Inwentaryzacja

BRANŻA  
Budowlana

DATA  
20.12.2016

SKALA  
1:75

NR RYSUNKU

BRANŻA

NUMER

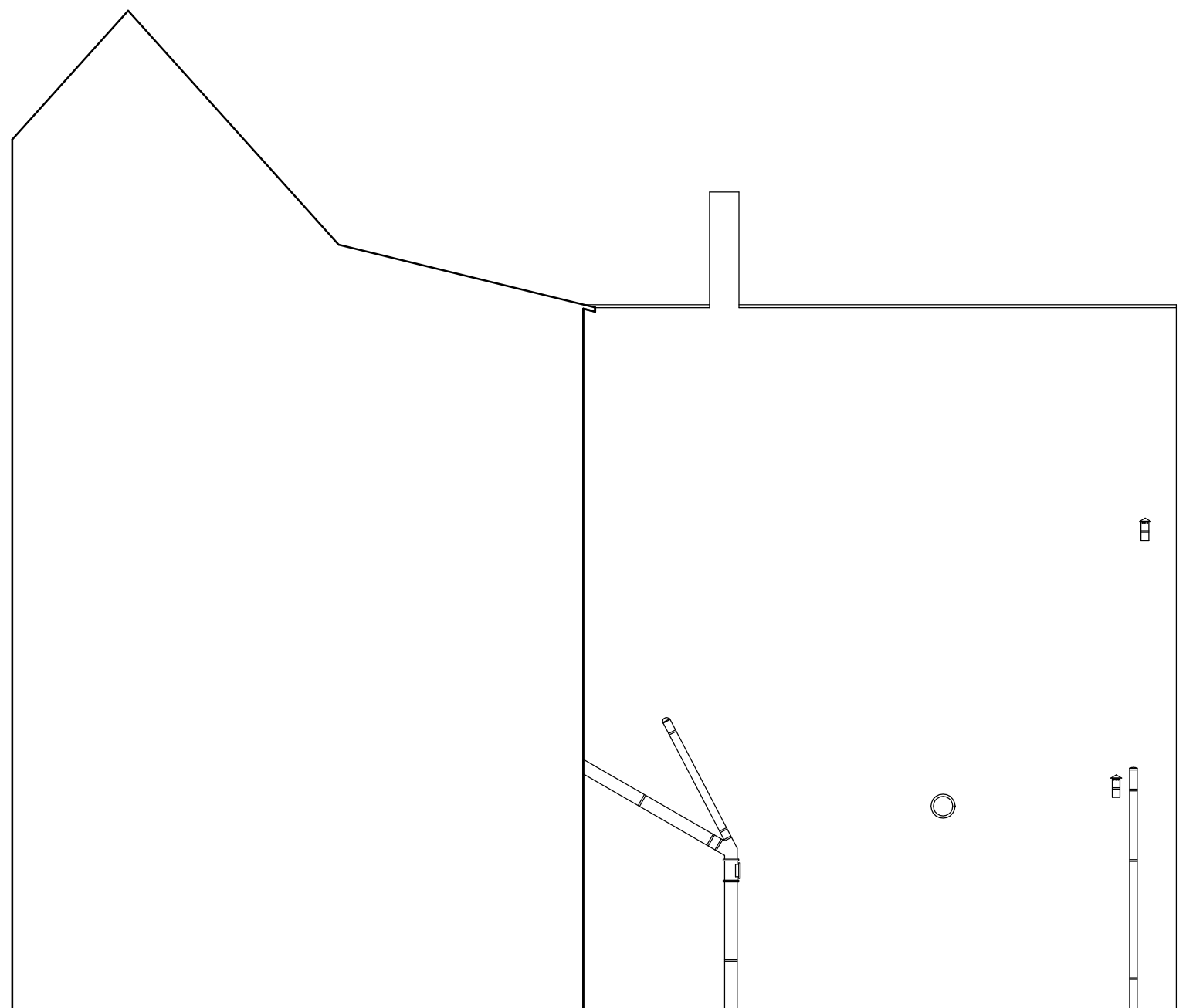
REWIZJA

I B

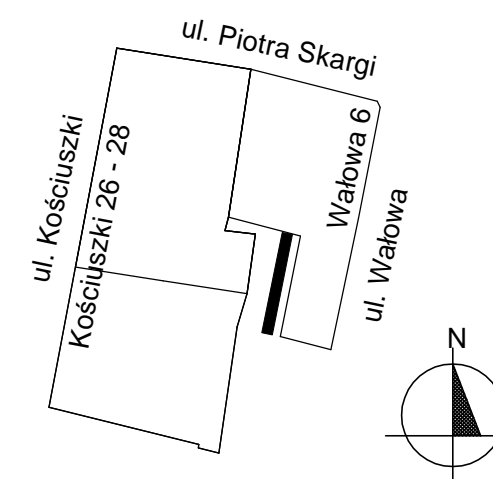
1 0

# ELEWACJA ZACHODNIA

skala 1:75



SZKIC SYTUACYJNY:



## PRZEBUDOWA BUDYNKU MIESZKALNEGO WIELORODZINNEGO

OBIEKT 48-210 Biąta, ul. Wałowa 6  
dz.nr 1302,  
obręb Biąta - Miasto

INWESTOR  
GMINA BIAŁA  
ul. Rynek 10  
48-210 Biąta

BIURO PROJEKTÓW  
MT PROJEKT Tomasz Rojek  
ul. Armii Ludowej 8/4, 48-210 Biąta

NAZWA RYSUNKU  
**ELEWACJA ZACHODNIA**

IMIĘ I NAZWISKO, NR UPRAWNIEN

PODPIS

OPRACOWAŁ  
mgr inż. Tomasz ROJEK  
SPEC. KONSTRUKCYJNO-BUDOWLANA  
OPL/0733/POOK/11

FAZA  
Inwentaryzacja

BRANŻA  
Budowlana

DATA  
20.12.2016

SKALA  
1:75

NR RYSUNKU

BRANŻA NUMER REWIZJA

IB 11