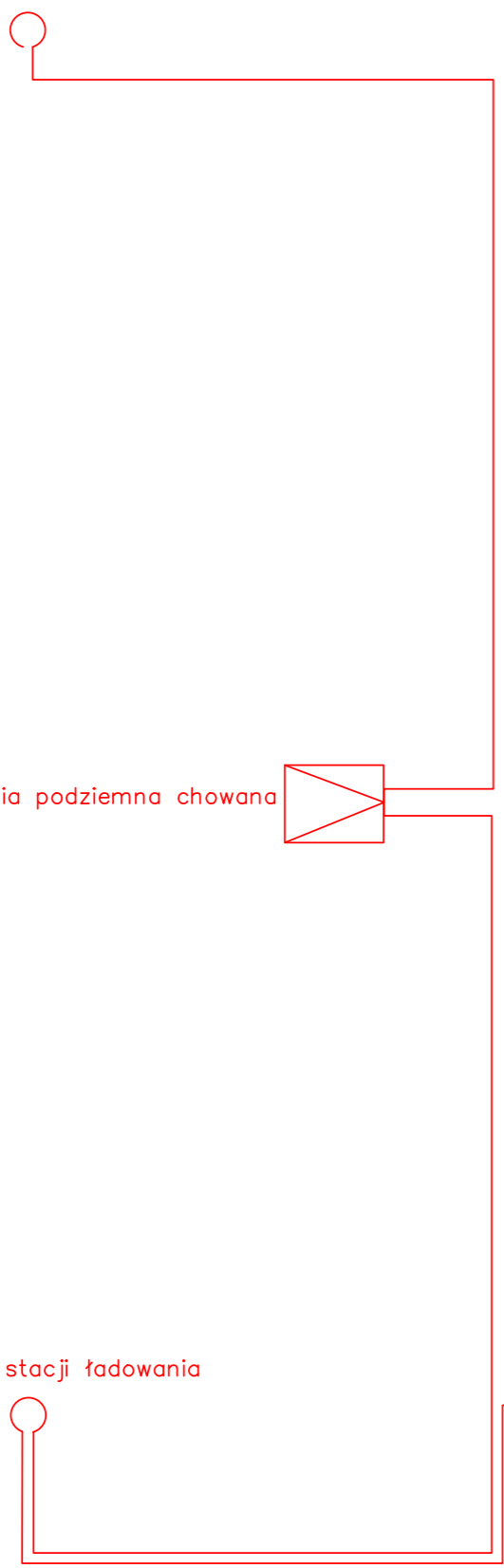


zapas l=5m stacji ładowania



rozdzielnia podziemna chowana

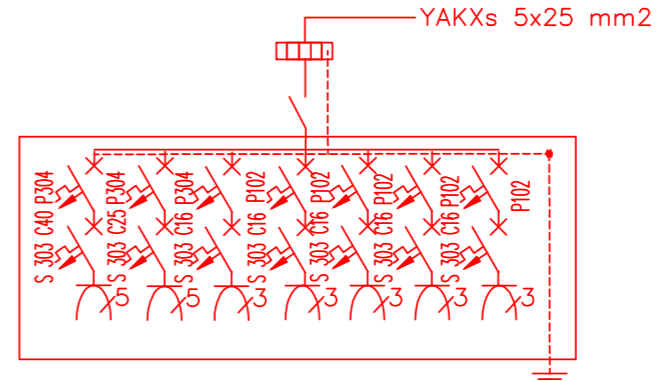
YAKXS 5x25 l=283m Id 112A

zapas l=5m stacji ładowania

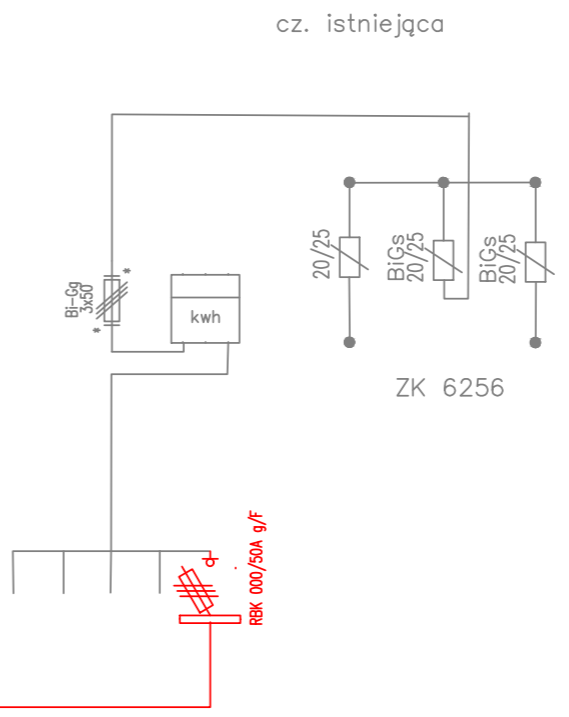
zapas l=5m stacji ładowania

SYSTEM OCHRONY P.PORAŻENIOWEJ :
SZYBKIE ODŁĄCZENIE ZASILANIA

SIEĆ DOSTAWCY TN-C
SIEĆ DOSTAWCY TN-S



swchemat ideowy rozdzielni podziemnej chowanej



Legenda:

- linia kablowa YAKXS 4x25 mm2 w rurze DVK 75
- zapas kabla do stacji ładowania pojazdów elektrycznych
- rozdzielnia podziemna dogruntowa (chowana) 63A/400V,32A/400V,5x16A/230V

ARTERIA S.C.
INFRASTRUKTURA DROGOWA

SEBASTIAN CELARY, ZBIGNIEW REGUŁA
Piłsudskiego 40/406
48-202 Nysa
KDI 502/734 404 939 664
arteriana@sigma.com
NIP: 753 243 93 61
REGON: 363440034

Bił. g. projektowa i wykonawcza w zakresie: inżynieria wodno- i higienowej

Imię i nazwisko: **Gmina Biąła**
ul. Rynek 10
48-210 Biąła

Nazwa i adres obiektu:
PRZEBUDOWA DRÓGI GMINNEJ ULICY RYNEK WRAZ Z ULICAMI PRZYLEGLYMI ORAZ BUDOWA TERENOWEGO PARKINGU SAMOCHODÓW OSOBOWYCH NA SKRZYŻOWANIU ULICY 1-GO MAJA I PLAC ZAMKOWY W MIEJSCOWOŚCI BIAŁA

Przedmiot rysunku: **SCHEMAT IDEOWY ZASILANIA I ROZDZIELNI PODZIEMNEJ CHOWANEJ** Stadium dokumentacji: **Projekt Wykonawczy**

Stanowisko:	Imię i nazwisko:	Specjalność:	Nr uprawnień:	Podpis:
Projektant	Jacek Buldys	elektryczna	28/94/Op	
Projektant	mgr inż. Sebastian Celary	drogowa	OPL/0809/PWOD/12	

Format rys.: 420x500 Data: kwiecień 2017 Skala: - Nr rys.: 5 Nr ark.: 1 Nr str.: -