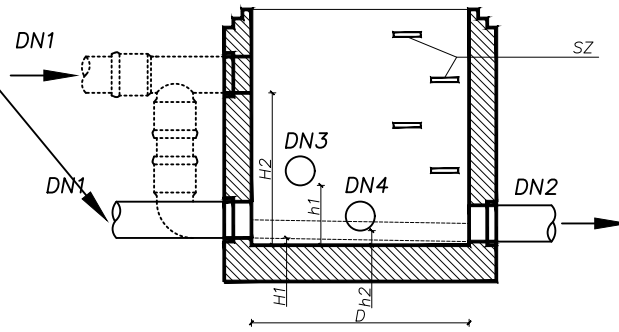
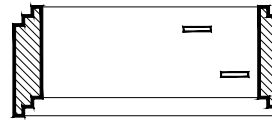
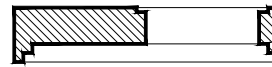
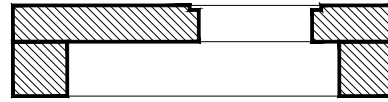
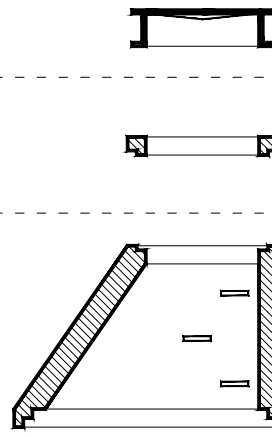


Schemat włączeń



SYMBOL	NAZWA	UWAGI
DN1	włot	średnica wg profilu
DN2	wylot	średnica wg profilu
DN3, DN4	doloty	średnica wg profilu
H1	próg	wysokość wg profilu
H2	kaskada	wysokość wg profilu, min. 0,5m
h1, h2	progi, kaskady dolotów	wysokość wg profilu
SZ	stopnie złączowe	-
D	średnica studni	średnica wg profilu

ŚREDNICE STUDNI ZAMIESZCZONO W CZĘŚCI OPISOWEJ I PROFILACH

WŁĄZ Z WYPEŁNIENIEM BETONOWYM, USZCZELKĄ W POKRYWIE, KLASY WYTRZYMAŁOŚCI A, B, C LUB D WG PN-EN 124:2000

STOPNIE ZŁĄZOWE ŻELIWNE WG PN-EN 13101:2005

**UWAGI:**

ELEMENTY DENNE WINNY BYĆ DOSTARCZONE Z FABRYCZNIE WYKONANYMI KINETAMI Z BETONU

WYSOKOŚĆ PROGU LUB KASKADY ZAMIESZCZONO NA PROFILACH PODŁUŻNYCH

RZĘDNE TERENU, DNA ORAZ GŁĘBOKOŚĆ STUDNI ZAMIESZCZONO NA PROFILACH PODŁUŻNYCH ORAZ W ZESTAWIENIU STUDIENEK



SEBASTIAN CHARY, ZBIGNIEW REGULĄ  
Piłsudskiego 40/406  
48-303 Nysa

601 505 234 604 939 665  
arteriany@poczta.onet.pl

NIP: 753 243 93 61  
REGON: 363440054

Usługi projektowe i wykonawcze w zakresie inżynierii wodno-ściekowej.

Investor:	 Gmina Biała ul. Rynek 10 48-210 Biała
-----------	--

Nazwa i adres obiektu:  
PRZEBUDOWA DROGI GMINNEJ ULICY RYNEK WRAZ Z ULICAMI PRZYLEGLYMI ORAZ BUDOWA TERENOWEGO PARKINGU SAMOCHODÓW OSOBOWYCH NA SKRZYŻOWANIU ULICY 1-GO MAJA I PLAC ZAMKOWY W MIEJSCOWOŚCI BIAŁA

Przedmiot rysunku: SCHEMAT STUDZIENKI KANALIZACYJNEJ BETONOWEJ ŚR. 1000 mm	Stadium dokumentacji: Projekt Budowlany
---	--

Stanowisko:	Imię i nazwisko:	Specjalność:	Nr uprawnień:	Podpis:
Projektant	mgr inż. Sebastian Celary	drogowa	OPL/0809/PWOD/12	
Projektant	mgr inż. Witold Więcek	sanitarna	OPL/0707/POOS/11	
Opracował	mgr inż. Zbigniew Reguła	drogowa	-	
Format rys:	Data:	Skala:	Nr rys:	Nr ark:
210x297	kwiecień 2017	-	15	1