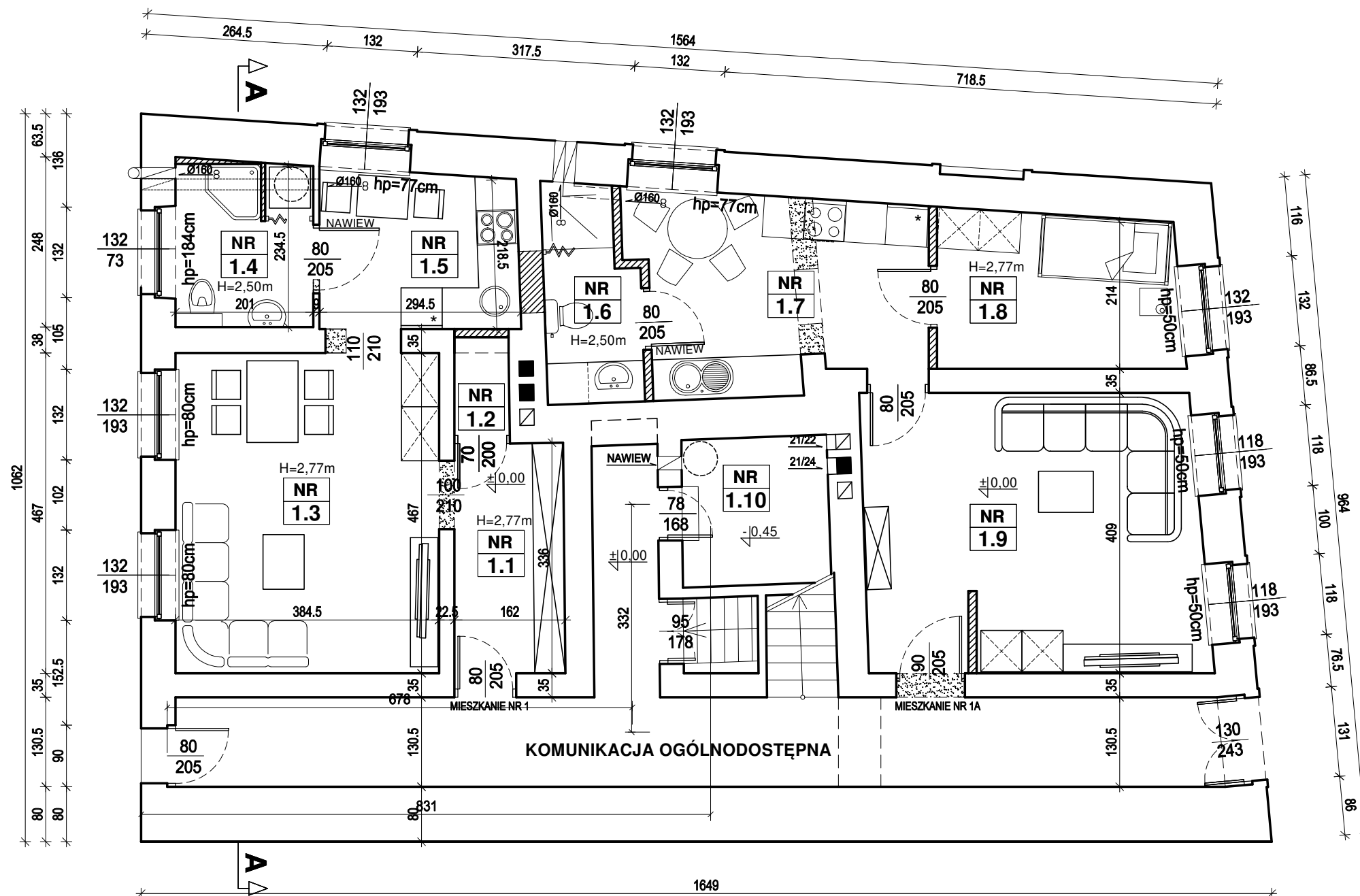


RZUT PARTERU SKALA 1:75



ZESTAWIENIE POWIERZCHNI UŻYTKOWEJ			
Numer	Nazwa Pomieszczenia	Rodzaj Posadzki	Powierzchnia Użytkowa* (m ²)
MIESZKANIE NR 1			
1.1	Przedpokój	Panele podłogowe	5,36
1.2	Schowek gospodarczy	Panele podłogowe	1,14
1.3	Pokój dzienny	Panele podłogowe	17,96
1.4	Łazienka	Płytki ceramiczne	4,72
1.5	Aneks kuchenny	Płytki ceramiczne	6,57
POWIERZCHNIA UŻYTKOWA			35,75
MIESZKANIE NR 1A			
1.6	Łazienka	Płytki ceramiczne	4,00
1.7	Kuchnia	Płytki ceramiczne	11,48
1.8	Pokój	Panele podłogowe	7,97
1.9	Pokój dzienny	Panele podłogowe	20,02
POWIERZCHNIA UŻYTKOWA			43,47
CZĘŚĆ WSPÓLNA			
1.10	Kotłownia	Posadzka ceglana	4,60

LEGENDA:

- ŚCIANY ISTNIEJĄCE
- ŚCIANY PROJEKTOWANE
- ŚCIANY DO ROZBIÓRKI

UWAGI

1. Wszystkie roboty należy wykonywać zgodnie z Polskimi Normami, "Warunkami technicznymi wykonania i odbioru robót budowlano - montażowych opracowanymi przez Instytut Techniki Budowlanej oraz zasadami wiedzy i sztuki budowlanej.
2. Przy wykonaniu otworów drzwiowych skonstruować wymiary z faktycznym zamawianym asortymentem dla uniknięcia nieścisłości.
3. Dopuszcza się zastosowanie materiałów zamiennych pod warunkiem, że posiadają one cechy nie gorsze jakościowo i technicznie od wskazanych w projekcie, a także pod warunkiem uzyskania zgody projektanta.
4. Każdy składnik projektowy należy rozpatrywać i rozpoznawać w dokumentacji w kontekście wszystkich rysunków, które do tego składnika się odnoszą z uwzględnieniem wszystkich informacji opisowych i zasad sztuki budowlanej.
5. Brak wskazania na rysunku technicznym elementu, którego zastosowanie wynika ze znanych lub powszechnie przyjętych rozwiązań w zakresie sztuki budowlanej nie zwalnia wykonawcy z konieczności skalkulowania i zastosowania takiego elementu w porozumieniu z inwestorem, a także z projektantem i za jego zgodą.
6. W przypadku jakiegokolwiek rozbieżności w dokumentacji należy konsultować się z projektantem.
7. Zgodnie z art. 22 ust. z dnia 7 lipca 1994 roku Prawo Budowlane (tj. Dz.U. z 2003 roku Nr 207 poz 2016 z późniejszymi zmianami) kierownik budowy ma obowiązek realizacji obiektu zgodnie z obowiązującymi przepisami i sztuką budowlaną.
8. Wszystkie wymiary i rzędne należy sprawdzić na budowie.

NAZWA OBIEKTU BUDOWLANEGO
PRZEBUDOWA LOKALU MIESZKALNEGO W BUDYNKU
MIESZKALNYM WIELORODZINNYM

INWESTOR
GMINA BIAŁA
ul. Rynek 10, 48-210 Biała

ADRES BUDOWY
48-210 BIAŁA, UL. PLAC ZAMKOWY 3,
DZIAŁKA NR 1120 K.M. 18, OBRĘB 0103 BIAŁA,
161001_4 JEDN.EWID. BIAŁA-MIASTO

MT PROJEKT Tomasz Rojek
ul. Kopernika 16, 48-210 Biała, NIP 7551675648, tel.510354014

ZESPÓŁ PROJEKTOWY

PROJEKTANT: mgr inż. arch. Magda Sławik
nr upr. 03/OPOK/2012

PODPISY

FAZA PROJEKTU:
PROJEKT BUDOWLANY

BRANŻA:
ARCHITEKTURA

TYTUŁ RYSUNKU:

RZUT PARTERU

PODZIAŁKA: DATA: NUMER RYSUNKU

1:75 2020-07-01 PB A 1 -

NINIEJSZA DOKUMENTACJA JAKIŻ CZĘŚĆ NIE MOŻE BYĆ POWIELANA ANI ROZPOWYSZECHNIANA ZA POMOCĄ URZĄDZEŃ ELEKTRONICZNYCH, MECHANICZNYCH, KOPIUJĄCYCH BEZ PRZEMNEJ ZGODY POSIADACZA PRAW AUTORSKICH: ZESPÓŁ PROJEKTOWY