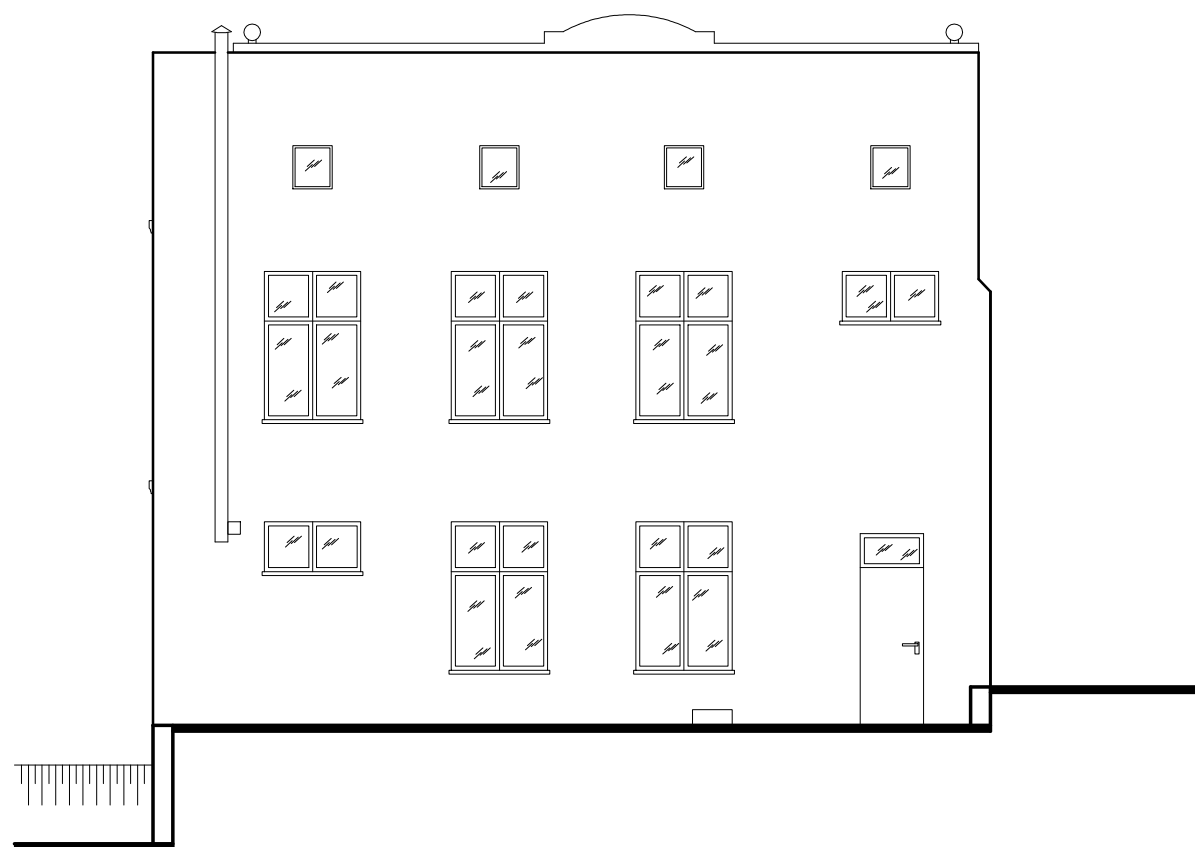


**ELEWAJA PÓŁNOCNA
SKALA 1:100**



**ELEWACJA ZACHODNIA
SKALA 1:100**

NAZWA OBIEKTU BUDOWLANEGO
PRZEBUDOWA LOKALU MIESZKALNEGO W BUDYNKU
MIESZKALNYM WIELORODZINNYM

INWESTOR
GMINA BIAŁA
ul. Rynek 10, 48-210 Biała

ADRES BUDOWY
48-210 BIAŁA, UL. PLAC ZAMKOWY 3,
DZIAŁKA NR 1120 K.M. 18, OBREB 0103 BIAŁA,
161001_4 JEDN.EWID. BIAŁA-MIASTO

MT PROJEKT Tomasz Rojek
ul. Kopernika 16, 48-210 Biała, NIP 7551675648, tel.510354014

ZESPÓŁ PROJEKTOWY

PROJEKTANT:	PODPISY
mgr inż. arch. Magda Sławik nr upr. 03/OPOKK/2012	

FAZA PROJEKTU: PROJEKT BUDOWLANY	BRANŻA: ARCHITEKTURA
-------------------------------------	-------------------------

TYTUŁ RYSUNKU:
ELEWACJA PÓŁNOCNA I ZACHODNIA

PODZIAŁKA: 1:100	DATA: 2020-07-01	NUMER RYSUNKU: PB A 4 - FAZA BRANŻA NR RYS. REW
---------------------	---------------------	---

MINIERSZA DOKUMENTACJA ANI ŻADNA JEJ CZĘŚĆ NIE MOŻE BYĆ POWIELANA ANI ROZPOWISZCZANA ZA POMOCĄ URZĄDZEŃ ELEKTRONICZNYCH, MECHANICZNYCH, KOPIUJĄCYCH BEZ PISEMNEJ ZGODY POSIADACZA PRAW AUTORSKICH: ZESPÓŁ PROJEKTOWY